

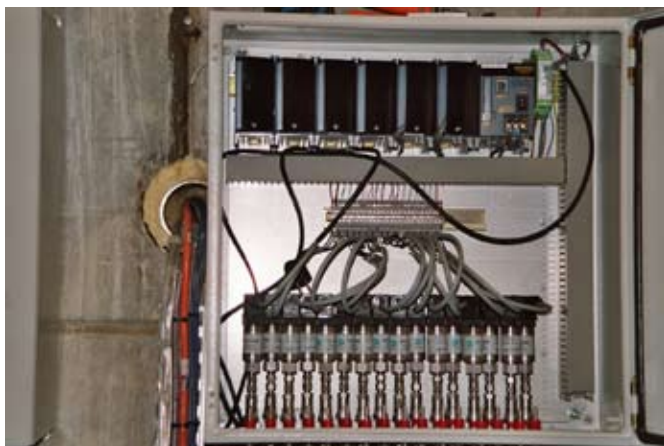
## Yokogawa en sous-sol

**Industrie : Traitement de déchets**  
**Produit : NetSol**

L'alliance Euridice étudie la faisabilité d'un dépôt de déchets radioactifs dans les couches argileuses profondes. Issue du partenariat entre le SCK/CEN et le NIRAS/ONDRAF, Euridice signifie European Underground Research Infrastructure for Disposal of Nuclear Waste in Clay Environment. Pour mener à bien ses recherches, le groupement d'intérêt économique dispose d'un laboratoire unique appelé « HADES » (\*) et installé dans une couche d'argile d'une profondeur de 225 m.



Lancé en 1995, le programme de recherche PRACLAY a pour objectif de vérifier la faisabilité d'un enfouissement des déchets radioactifs dans les formations argileuses. Pour ce faire, il faut notamment mesurer les charges d'eau et les températures de l'argile dans l'environnement direct de la galerie de dépôt. L'expérience consiste à créer artificiellement à l'aide d'un dispositif de chauffage



électrique la chaleur dégagée par les déchets radioactifs et susceptible de réchauffer et de modifier la couche argileuse.

Ces mesures sont reliées au système d'acquisition de données MX 100 et suivies en temps réel grâce au logiciel MX-logger. Les données sont également traitées par le système général de gestion des données du laboratoire HADES.

Les critères qui ont orienté le choix du processus sont :

- l'avantage technique de la séparation galvanique de chaque canal
- la facilité d'utilisation lors de la mise en service
- la possibilité de relier les différentes plates-formes de mesure (acquisition de données décentralisée)

*\* Le concept "HADES" trouve son origine dans la mythologie grecque et fait référence au monde souterrain (et au dieu du monde souterrain : Pluton chez les Romains). Les activités de Euridice sont principalement liées aux laboratoires souterrains, le nom HADES est donc tout à fait approprié. De plus, HADES est l'acronyme pour « High Activity Disposal Experimental Site », où « High Activity » correspond en première instance à un type de déchets très actifs et radioactifs ; « Disposal » est le terme anglais pour « entreposage ».*