

通用设备管理工具
FieldMate



FieldMate™

通用设备管理工具

Bulletin 01R01A01-00C-C

www.yokogawa.com/cn

vigilantplant.®
成功经营的清晰途径

YOKOGAWA ◆



资产最优化的 清晰途径

设备启动迅速。
改善维护工作流程。
降低维护成本。
避免由于意外停机造成的生产损失。

FieldMate出现之前, 工业领导者都在争取生产最优化以及资产利用的最大化。然而, 面向这一挑战的实用工具却一直很缺乏。

一体化工具FieldMate, 为您打开了一条资产最优化的清晰途径。
FieldMate能帮助您清晰地检测智能现场设备, 准确预知设备状况, 并在整个维护工作流程中迅速快捷地采取行动。

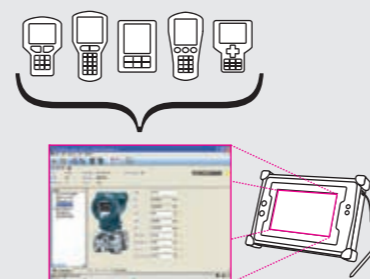
SEE
一目了然

KNOW
先知先觉

ACT
慎思密行

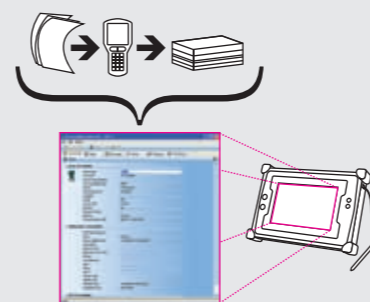
支持各种设备和协议的工具

该一体化工具可以对不同供应商, 使用不同通信协议的智能现场设备进行参数设置。
FieldMate可以更快地配置设备, 解决问题, 避免了复杂而费时的工作程序。



贯穿整个生命周期的工具

在对现场设备进行维护时, FieldMate可以自动存储维护工作日志。FieldMate支持从初始登记到调试, 运行的维护工作, 并且减少不必要的书面记录。



vigilantplant.®

成功经营的清晰途径

FieldMate是横河电机VigilantPlant解决方案理念的核心。
VigilantPlant承诺将会带给伙伴最优化的生产, 并创造一个使您的员工能够“一目了然”, “先知先觉”, “慎思密行”的环境。



支持各种设备和协议

简单快速完成设备配置

使用前

过去，每种现场通信协议都有专用的设定工具。

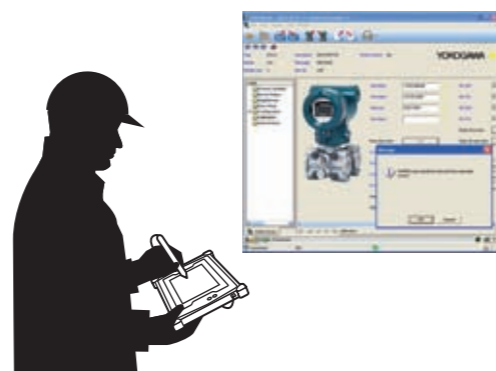
多次点击 x 多种设定工具
= 复杂的现场维护工作



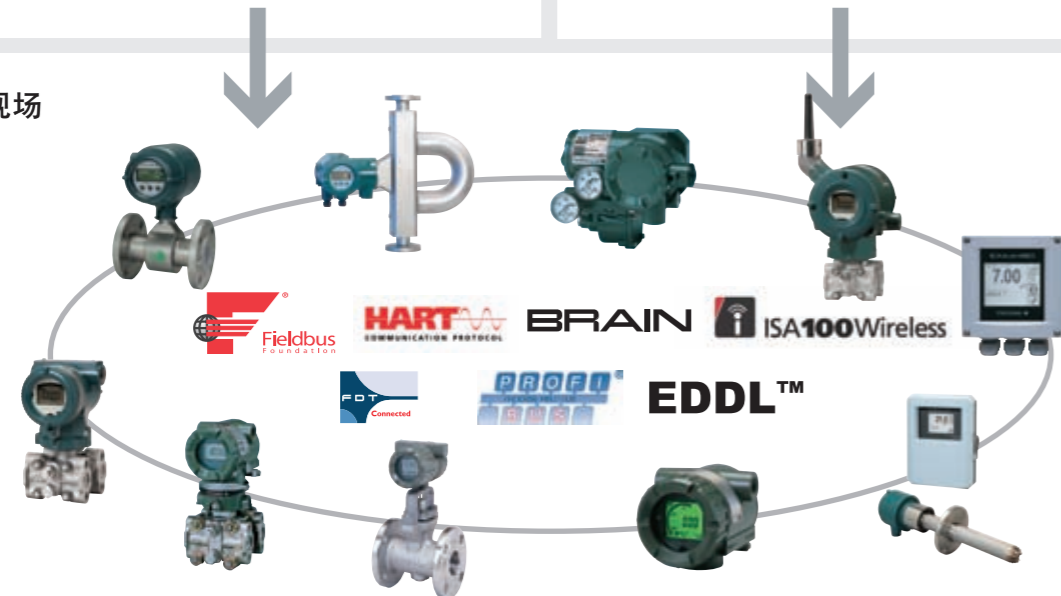
使用后

现在有了FieldMate，可以使用单一的工具轻松地管理不同厂商、多种协议的现场设备。

少量点击 x 一种设定工具
= 高效的现场维护工作



现场



用户获得的利益

快速配置及维护工作

- 设备配置迅速
- 简单回路测试，轻松调节设备
- 迅速解决问题

- 无需购买多种手持工具
- 仅需对一种一体化工具进行培训，省时高效。

前沿技术

支持多种访问协议：

FOUNDATION™现场总线全面支持：最新FF DDS
HART高级互用：SDC625
PROFIBUS即插即用：FDT应用
BRAIN协议全面支持：万能BRAIN DTM
支持ISA100.11a：通过红外线连接

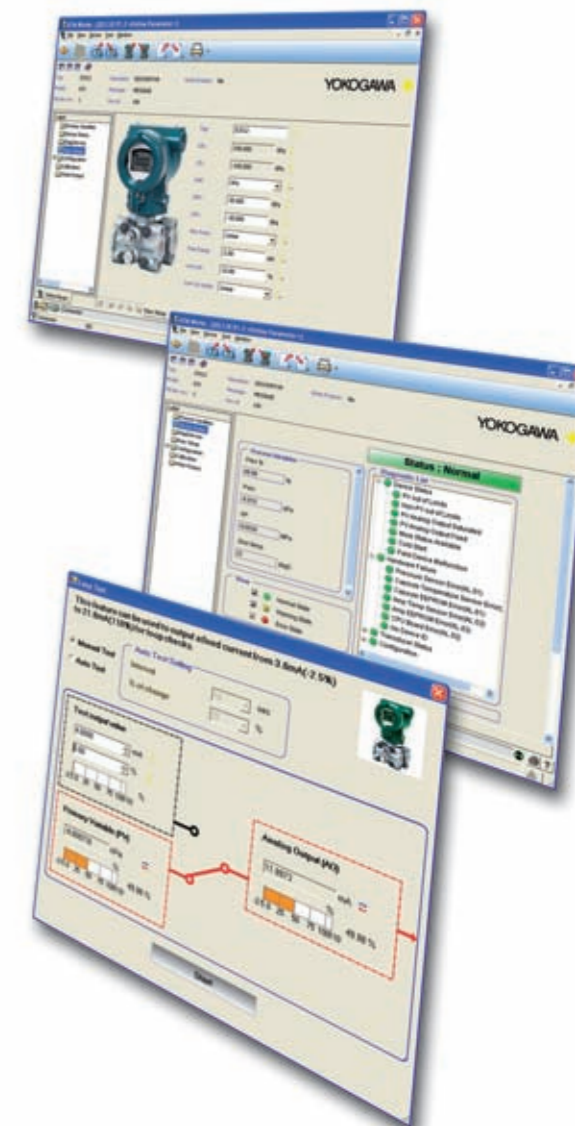
即插即用：

连接后立即设备识别

图形化设备管理：

各现场设备最优化的直观用户显示

<设备DTM显示>



创新

FieldMate充分利用FDL和EDDL技术，可以对未来先进的设备进行无障碍一体化。

FieldMate提供通用体系结构

- 独立平台与操作系统，不受主系统限制
- 与既有EDDL和DTM设备种类兼容
- 适用于任何现场设备通信技术



贯穿设备整个生命周期

实现高效的维护工作

< 设备维护信息 >

使用前

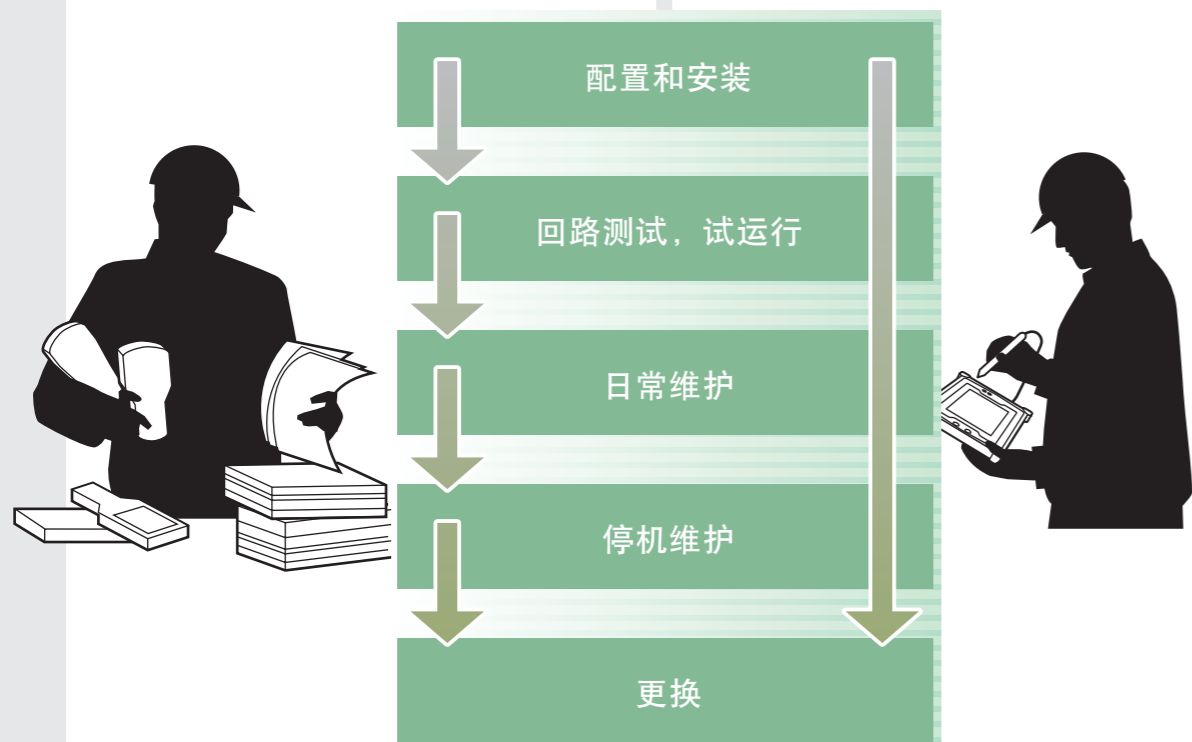
过去, 校对需使用一个(或多个)手持工具和一个校验仪, 记录数据以纸张形式保存。

多种工具 x 纸张形式的记录
= 不完整的工作日志和不被共享的维护技术

使用后

FieldMate支持完整的维护工作流程。提供单一的数据库作为维护工作的入口。

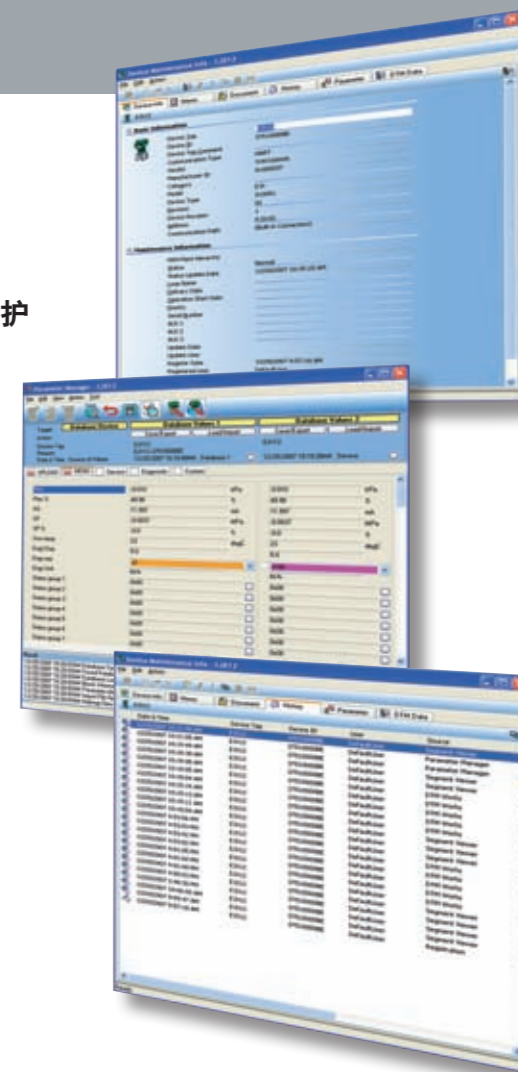
一个通用工具 x 电子文档形式的记录
= 可跟踪维护的数据库和直接共享的工作过程



用户获得的利益

对运行稳定的工厂进行积极主动的维护

- 精准的设备调节和更换
- 实时的设备监测和报告
- 可追溯的电子文档维护工作日志



前沿技术

- 支持整个工作流程:**
连接其他现场工具进行检查、巡查、校准等工作
- 设备管理简单:**
在一个数据库内存储设备信息
- 维护知识管理:**
通过电子备忘实现知识共享
- 信息链接与参照:**
与在线文档和互联网建立信息链接
- 软件更新简便:**
只需简单的网络连接便可轻松实现设备版本更新

资产最优化的清晰途径

FieldMate让我们看到了未来发展道路。与横河电机的在线工厂资源管理系统(PRM)协同工作将会带领您实现VigilantPlant资产最优化的终极目标。

- 设备配置, 维护信息与PRM同步, 实现有效的工厂设备管理。



软件操作环境	
操作系统:	· Windows 7 专业版 32bit/64bit
	· Windows Vista 商务版 32bit SP2 或之后版本 / 家庭高级版 32bit SP2 或之后版本 (英文)

硬件操作环境		Windows 7	Windows Vista
机器:	IBM PC/AT 兼容		
CPU:	Intel® Core™ 2Duo T7100 或相似规格的 CPU		
内存:	2GB 或以上	1GB 或以上 (建议使用 2GB 以上)	
硬盘驱动器:	8GB 或以上		
CD-ROM 驱动器:	Windows 7 兼容	Windows Vista 兼容	
显示器:	推荐分辨率 1024 x 768 或更高 Windows 7 兼容	推荐分辨率 1024 x 768 或更高 Windows Vista 兼容	
网络接口:	USB 接口	用于 BRAIN/HART 的 USB FieldMate 调解器 (横河电机配件) 用于 HART 的 USB HART 调解器 (横河电机配件) 用于 FOUNDATION fieldbus H1 的 FFusb(Softing) 用于 PROFIBUS 的 PROFLusb(Softing) 用于 ISA100.11.a 的红外线适配器 (ACTiSYS)	
	PCMCIA 卡槽	PCMCIA-FBUS 系列 2 FOUNDATION fieldbus H1 (National Instruments)	
	蓝牙	用于 HART 的 Viator 蓝牙接口 (MACTek)	

注 意

- 为了正确且安全地操作该产品, 请在使用前仔细阅读产品使用手册。
- 如果本产品用于与人身安全有关的系统, 请于横河电机经销商联系。

vigilantplant.®

成功经营的清晰途径

一目了然

先知先觉

慎思密行

Vigilantplant是YOKOGAWA帮助客户实现理想化作业的自动化理念。Vigilantplant致力于可持续发展的成功运营, 使工作人员能够“一目了然, 先知先觉, 慎思密行”, 以优化工厂及企业的资产。

YOKOGAWA ELECTRIC CORPORATION

横河电机株式会社

Headquarters

2-9-32, Nakacho, Musashino-shi, Tokyo, 180-8750 JAPAN
东京都武藏野市中町2-9-32

横河电机(中国)有限公司

地址: 中国上海市长宁区天山西路568号卡帝乐鳄鱼大厦D座3层
邮编: 200335 电话: 021-62396262 传真: 021-62387866
地址: 北京市东城区金宝街89号金宝大厦9层
邮编: 100005 电话: 010-85221155 传真: 010-85221613
办事处: 西安, 惠州, 苏州, 南通, 重庆, 广州
乌鲁木齐, 昆明, 武汉, 成都, 沈阳, 济南, 大庆

代表:

Printed in China

商标

本手册中出现的所有横河电机的商标或产品名称均属横河电机公司的商标或注册商标。
本手册中出现的所有其他公司的商标或产品名称均属其所有者的商标或注册商标。