

采集测量数据的基本流程。

可以用数据浏览软件(Internet Explorer5.5,6), 实时浏览设置(部分通信设置除外)及测量的数据。

## 设置



通过浏览器画面设置MW100



本体可以保存或读取设置文件。可以通过CF卡将设置数据复制到需要相同设置的另一台MW100。

## 数据采集

数据记录的开始/停止

测量数据保存到MW100内插入的CF卡中。  
无论是否连接到PC, 都可执行数据记录的开始/停止操作。



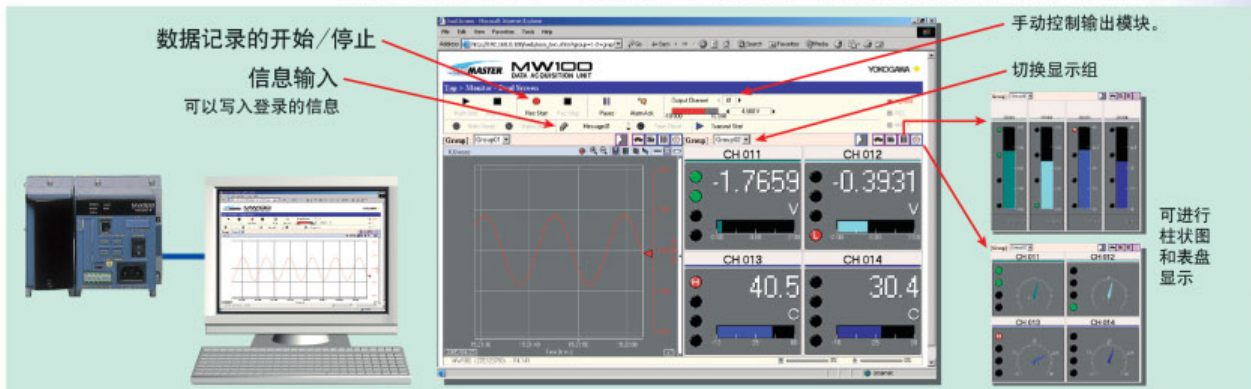
可以用MW100本体上的START/STOP键开始/停止数据记录。



通过浏览器开始/停止数据记录。

实时监视

通过浏览器可以实时监视测量的数据。  
可以在监视器画面上, 一边确认测量值的状态, 一边执行数据记录的开始/停止。



数据记录的开始/停止

信息输入  
可以写入登录的信息

手动控制输出模块。

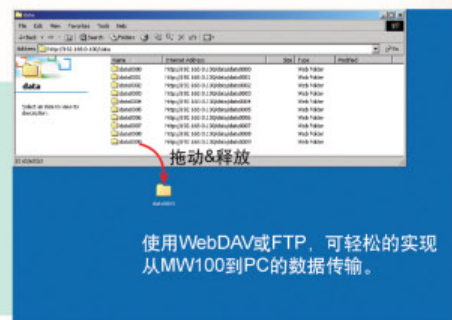
切换显示组

可进行柱状图和表盘显示

## 数据传送



无论是否连接到PC, 都可将CF卡中保存的数据传送到PC。



使用WebDAV或FTP, 可轻松的实现从MW100到PC的数据传输。

## 数据分析

用标配的浏览软件显示测量数据。可以进行波形显示、数字显示和区间运算等。还可以进行Excel、Lotus、ASCII等各形式的数据转换。

