

# Lösungen für die Prozessautomatisierung



Bulletin 00A04A04-01D-E

**vigilantplant.**<sup>®</sup>  
The clear path to operational excellence

**YOKOGAWA** 

# Ein individuelles Programm, exakt zugeschnitten auf die Anforderungen Ihrer Anlage und Ihres Business



## Entwurf und Konstruktion (FEED\*)

- Fachmännische Beratung zur Realisierung zukünftiger dezentraler Steuer- und Regelungssysteme (DCS) und Netzwerk-Kontrollsysteme (NCS).
- Unterstützung durch grundlegende funktionale Entwurfsrichtlinien.

## Projektmanagement

- Unterstützung Ihrer Entwurfs- und Konstruktionsabteilung bei der Umsetzung der funktionalen Entwurfsrichtlinien.
- Yokogawa-Hardware und Koordination der Unterteilnehmer.

## System-Engineering

- Umsetzung und Bereitstellung von Softwarelösungen zur Abdeckung spezifischer Applikationen, zugeschnitten auf Ihre individuelle Produktionsanlage.
- Planung und Konfigurierung von Kommunikationsverbindungen, Feldbus-systemen und offener Kommunikation mit OPC.

## Installation und Inbetriebnahme

- Unsere Ingenieure unterstützen Sie bei der Überprüfung der Messkreise, beim Anfahren Ihrer Anlage und bei der verfahrenstechnischen Optimierung der Prozesse.

## MES\*/PIMS\*-Applikationsunterstützung

- Unser Ingenieursteam hilft Ihnen bei der Konfiguration und Integration von MES/PIMS-Systemen und der Implementation in ERP\*.

## Beratung

- Sie können in allen Fragen bezüglich DCS\*, SIS\*, MES\*/PIMS\* auf den riesigen Erfahrungsschatz der Yokogawa-Ingenieure bauen.

## Training

- Als unser Kunde können Sie von einer breiten Palette an Trainingsangeboten in Europa und Afrika profitieren – für Betrieb, Wartung, Konfiguration, Feld-Netzwerke und anlagenspezifische Chargenregelung.

## Für alle Systemlösungen

- „All-in“ Pauschal-Serviceverträge.
- Foundation Fieldbus Integration und Segmentation.

\* FEED: Front End Engineering & Design  
DCS: Distributed Control System  
MES: Manufacturing Execution System  
PIMS: Plant Information Management System  
ERP: Enterprise Resource Planning  
SIS: Safety Instrumented Systems

# Wir bieten genau das, was Ihre Anlage braucht



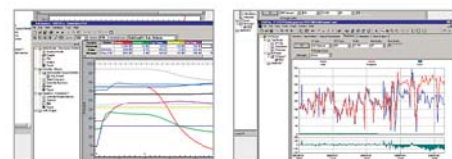
**Optimieren**

## Produktionsmanagement

Plant Information Management



Advanced Process Control



**Steuern & Regeln**

## Prozessleittechnik und Sicherheitsmanagement

Integrierte  
Prozessleitsysteme



Integriertes  
Sicherheitsmanagement



SCADA und Netzwerk-basierte  
Steuerung



**Messen**

## Sensorik und Aktorik

Durchfluss



Druck



## Partnerprodukte

Wirkdruckgeber



Ventilblöcke



Druckmittler



## Kommunikation

FDT/DTM FieldMate



HART-Terminals



Wandler & Anzeigeegeräte



## Asset-Management und Effizienzsteigerung

### Fertigungsoptimierung



### Integriertes Plant Asset Management



## Messdatenerfassung und Logiksteuerung

### IT-gestützte Maschinensteuerung



### Papier- und Bildschirmrecorder



### Datenerfassungsgeräte



### Regler und Signalaufbereiter



## Flüssigkeits- und Gasanalysatoren

### Temperatur



### Ventilstellungsregler



### Flüssigkeitsanalysatoren



### Gasanalysatoren



### Mehrkomponentenanalyse



### Temperaturfühler



### Regelventile



### Analyse und Qualitätsüberwachung



### Probenaufbereitung



## Prüfen und Messen

### Lösungen für die Aufzeichnung und Analyse



### Tragbare Datenlogger



# Ein flexibles Programm, das Ihre Prioritäten und wechselnden Anforderungen berücksichtigt

## Recorder, Regler und Netzwerke

- Maßgeschneiderte Lösungen.
- Lieferung von vorprogrammierten „Plug-and-Play“-Komponenten.
- Vor-Ort-Unterstützung bei der Programmierung.
- Integration in das Datenverarbeitungs-Netzwerk und OPC\* des Kunden.
- Alarmer via SMS\*.
- Integration von Barcode-Lesern.
- Inklusive kompletter Dokumentation und technischen Zeichnungen.
- Validierungsdienste für die pharmazeutische Industrie.

## Durchflussmessung

- Kalibrierung im Yokogawa-Durchfluss-Center (DKD\*) bei Rota-Yokogawa, Deutschland.
- Auslegungs-, Installations- und Inbetriebnahme-Service.

## Temperatur- und Druckmessung

- Vor-Ort-Kalibrierung mit rückverfolgbaren zertifizierten Geräten.
- Montage von Ventilblöcken, Wirkdruckgebern, etc. am Messumformer durch Yokogawa.
- Kalibrierung der Pt100-Kurve und Sensoranpassung.

## Prozessanalytoren

- Rückverfolgbare Kalibrierzertifikate.
- Vertraglich vereinbarter Service und regelmäßige Prüfungen.

## Projektmanagement

- Umfassender Service gemäß „Main instrument vendor“-Konzept.
- Technische Unterstützung, Zertifizierungen und technische Zeichnungen.

## Service und Support

- Umfassendes Trainingsprogramm.
- Vor-Ort-Beratung.
- 24/7 Support (Unterstützung rund um die Uhr).

\* OPC: OLE for Process Control  
SMS: Short Message Service  
DKD: Deutscher Kalibrierdienst (DKD-K-03901)



Abwasseraufbereitungsanlage



Misch-Verfahren



Chemiewerk



Kraftwerk

Kompatibel mit:



# VigilantPlant =



## Nachrüstung und Erweiterung

Online-Erweiterung, Umschaltung im laufenden Betrieb



## Instandhaltung und Upgrade

Instandhaltungsmanagement, Online-Programmupgrades, Unterstützung über den gesamten Lebenszyklus

### Anlageweite Integration

**ERP**

**Optimieren**

#### Produktionsmanagement

Betriebsführungssysteme, „Advanced Process Control“(APC)-Systeme

#### Asset-Management und Effizienzsteigerung

Plant Resource Management, Fertigungsoptimierung

**Steuern & Regeln**

#### Prozessleittechnik und Sicherheitsmanagement

Leitsysteme, Sicherheitsmanagement, Fernwirk- und Überwachungsanlagen, Steuerung im Netzwerk

#### Messdatenerfassung und Logiksteuerung

Messwertschreiber, Datenerfassung, IT-gestützte Maschinensteuerung, Regelungsprozesse

**Messen**

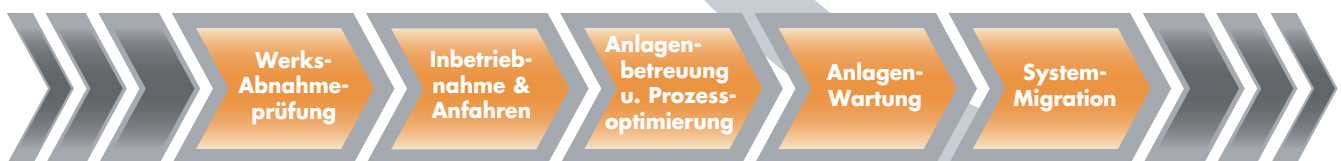
#### Analyse und Qualitätskontrolle

Messung von Prozessgasen, Prozessflüssigkeiten, Abgasen, Trinkwässern und Abwässern

#### Sensorik und Aktorik

Messung von Drücken, Temperaturen, Durchflüssen und Füllständen; Wirkdruckgeber, Sensorelemente und Zubehör

## Lifecycle-Management-Programm



# Klar sehen, effizient produzieren



## Entwurf und Konstruktion

Front-end Engineering & Design (FEED),  
umfassende Dienstleistungen als  
„Main Instrumentation Vendor“ (MIV)



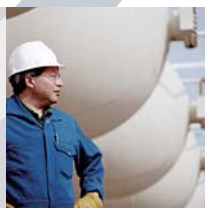
## Installation und Inbetriebnahme

Installation vor Ort,  
Integrationstests,  
schlüsselfertige Übergabe



## Betrieb und Optimierung

Optimierungsberatung,  
Rund-um-die-Uhr-Unterstützung,  
Onlinediagnose



# Kritische Produktionsdaten vollständig darstellbar zu machen, ist erst der Anfang des Wachstumszyklus.

Eine klare Sicht vermittelt Ihnen das notwendige Wissen, Veränderungen voranzuplanen, die für das Verständnis Ihrer Prozessvariablen erforderlich sind. Vorausschauende Informationen werden in Tempo und Flexibilität umgesetzt, um Ihre Anlage in Echtzeit zu optimieren. Und durch rasches Handeln können Sie sich dem Auf und Ab Ihrer Business-Umgebung anpassen.



**VigilantPlant zeichnet sich dadurch aus, dass es das Beste aus Ihrer Produktion und Ihren Mitarbeitern zum Vorschein bringt – sie uneingeschränkt aufmerksam, gut informiert und bereit sein lässt, sich kommenden Herausforderungen zu stellen.**

A Yokogawa Commitment to Industry

**vigilance**<sup>®</sup>

quality

innovation

foresight

Was bedeutet Yokogawas **vigilance**-Manifest für Ihr Unternehmen? **Qualität**. Durch Produkte, die von Grund auf entwickelt und bis ins Letzte getestet wurden. Und Ihnen eine unterbrechungsfreie Fertigung und ständige Verfügbarkeit garantieren. **Innovation**. Ihr Unternehmen profitiert von neuen Einblicken und Fähigkeiten und kann vorausschauend agieren. **Weitblick**. Egal, wie sich Märkte entwickeln – Sie haben Lösungen, die mitwachsen. Für eine langfristige, flexible Planung. Unsere Partner geben uns Recht. Machen auch Sie Ihre Produktion dauerhaft effizient – von der Datenerfassung bis zur Betriebsführung. Yokogawa: Klar sehen, effizient produzieren.

## YOKOGAWA EUROPE B.V.

Databankweg 20, 3821 AL Amersfoort, Niederlande  
<http://www.yokogawa.com/eu/>

## YOKOGAWA ELECTRIC CORPORATION

Globale Hauptgeschäftsstelle  
9-32, Nakacho 2-chome, Musashino-shi, Tokio 180-8750, Japan  
<http://www.yokogawa.com/>

## YOKOGAWA CORPORATION OF AMERICA

2 Dart Road, Newnan, Georgia 30265, USA  
<http://www.yokogawa.com/us/>

## YOKOGAWA ENGINEERING ASIA PTE. LTD.

5 Bedok South Road, Singapore 469270, Singapore  
<http://www.yokogawa.com/sg/>

## YOKOGAWA ELECTRIC CHINA CO., LTD.

K.Wah Centre 28, 29F, 1010 Huai Hai Zhong Rd.  
Shanghai 200031, China  
<http://www.yokogawa.com/cn/>

## YOKOGAWA Deutschland GmbH

Broichhofstraße 7-11  
D-40880 Ratingen  
Tel.+49-2102-4983-0  
Fax+49-2102-4983-22  
<http://www.yokogawa.de>

## Warenzeichen

Alle in diesem Bulletin angeführten Marken- oder Produktbezeichnungen der Yokogawa Electric Corporation sind Warenzeichen beziehungsweise eingetragene Warenzeichen der Yokogawa Electric Corporation. Alle sonstigen in diesem Bulletin angeführten Herstellermarken oder Produktbezeichnungen sind Warenzeichen beziehungsweise eingetragene Warenzeichen ihrer jeweiligen Eigentümer.