



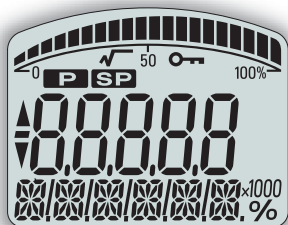
DP harp **EJX**™

Eine weitere Umsetzung unserer Philosophie:
Qualität, Innovation und Weitsicht



EJX110A

Differenzdruck-Messumformer



■ Multifunktions-LCD

Die neue Druckmessumformer-Serie von Yokogawa –

EJX™, **X** wie extrem.

eXtrem präzise

- 10 Jahre Stabilitätsgarantie!
- Standardgenauigkeit 0,04% (Referenz 0,025%)!

eXtrem sicher

- Standardmäßig: SIL2 zugelassen (RWTÜV Bericht Nr. 701-047/2003T)
- NAMUR konform (NE21 und NE43).
- Druckfestigkeit 250 bar.
- ATEX, FM, CSA, PED, Gost.

eXtrem schnell

- Kürzeste Ansprechzeit eines Smart-Messumformers: < 100 ms.

eXtrem kompakt

- Leichtester Messumformer
- Kleinster Messumformer

Optimale und wirtschaftliche Prozesskontrolle mit der EJX-Serie von Yokogawa.

Für Ihr Geschäft bedeutet dies maximale Sicherheit bei maximaler Verfügbarkeit. Unsere Vorteile zu Ihrem Nutzen.

Bulletin 01C25A01-01D-H

Druck

Durchfluss

Temperatur

Ventilstellungsregler

www.yokogawa.com

A Yokogawa Commitment to Industry

vigilance™

YOKOGAWA ◆



Eine weitere Umsetzung unserer Philosophie:
Qualität, Innovation und Weitsicht

DPHarp **EJX**™

Technische Daten Detaillierte technische Daten siehe Referenzdokument

DPHarp **EJX**™ ist eingetragenes Warenzeichen der Yokogawa Electric Corporation

Modell	Differenzdruck-Messumformer EJX110A		
Kapsel	Kapsel L	Kapsel M	Kapsel H
Messbereich	-10 bis 10 kPa (-100 bis 100 mbar)	-100 bis 100 kPa (-1 bis 1 bar)	-700 bis 700 kPa (-7 bis 7 bar)
Messspanne	0,1 bis 10 kPa (1 bis 100 mbar)	0,5 bis 100 kPa (0,05 bis 1 bar)	3,5 bis 700 kPa (0,35 bis 7 bar)
Maximaler Betriebsdruck	16 MPa (160 bar)		
Genauigkeit	±0,04% der Messspanne		
Stabilität	±0,1% des Messbereichsendwerts in 10 Jahren		
Referenzdokument Nr.	GS 01C25B01-01D-H		

Modell	Relativdruck-Messumformer EJX430A		
Kapsel	Kapsel H	Kapsel A	Kapsel B
Messbereich	-100 bis 700 kPa (-1 bis 7 bar)	-0,1 bis 3,5 MPa (-1 bis 3,5 bar)	-0,1 bis 16 MPa (-1 bis 160 bar)
Messspanne	3,5 bis 700 kPa (0,35 bis 7 bar)	0,0175 bis 3,5 MPa (0,175 bis 3,5 bar)	0,08 bis 16 MPa (0,8 bis 160 bar)
Überdruckgrenzwerte	16 MPa (160 bar)		25 MPa (250 bar)
Genauigkeit	±0,04% der Messspanne		
Stabilität	±0,1% des Messbereichsendwerts in 10 Jahren		
Referenzdokument Nr.	GS 01C25E01-01D-H		

Modell	Absolutdruck-Messumformer EJX310A			
Kapsel	Kapsel L	Kapsel M	Kapsel A	Kapsel B
Messbereich	0 bis 10 kPa abs. (0 bis 100 mbar abs.)	0 bis 130 kPa abs. (0 bis 1,3 bar abs.)	0 bis 3,5 MPa abs. (0 bis 35 bar abs.)	0 bis 16 MPa abs. (0 bis 160 bar abs.)
Messspanne	0,2 bis 10 kPa (2 bis 100 mbar)	0,65 bis 130 kPa (0,0065 bis 1,3 bar)	0,0175 bis 3,5 MPa (0,175 bis 35 bar)	0,08 bis 16 MPa (0,8 bis 160 bar)
Überdruckgrenzwerte	16 MPa abs. (160 bar)			25 MPa abs. (250 bar)
Genauigkeit	±0,07% der Messspanne	±0,04% der Messspanne		
Referenzdokument Nr.	GS 01C25D01-01D-H			

Allgemeine Technische Daten

Ausgangssignal: 4 bis 20 mA DC, 2-Leiter-Übertragung mit digitaler Kommunikation (BRAIN- oder HART-Protokoll)
 Spannungsversorgung: 16,4 bis 42 V DC
 Integrierte Anzeige (optional): LCD mit 5-stelliger numerischer Anzeige, 6-stellige 16-Segment-Anzeige, Balkenanzeige
 Messumformer-Diagnosefunktionen: Verstärkerfehler, Kapselfehler, Konfigurationsfehler, Umgebungstemp.alarm, Druck-/Stat. Druck-Alarm



commitment
means building
the future *to last*

A Yokogawa Commitment to Industry

vigilance™

Was man eigentlich mit „Wachsamkeit“ übersetzt, verstehen wir als Sicherung Ihrer erfolgreichen Geschäftstätigkeit.

Wir verkaufen nicht einfach Produkte, sondern individuelle Lösungen. Zwar nicht für jeden Preis, aber mit höchster Qualität für Ihre Anforderung. Ihre Ziele sind auch unsere Ziele. Wir bieten Ihnen auch nicht irgendwas an, sondern Lösungen, die Ihnen Ihre Wettbewerbsfähigkeit langfristig garantieren.

Die Ihre Betriebskosten entlasten und Ressourcen schonen. Die so zuverlässig sind, wie Sie es von Ihrem Partner erwarten können und die ständig weiterentwickelt werden. Schließlich bedeutet Weitsicht für uns in erster Linie, den langfristigen Erfolg unserer Kunden zu sichern.

Let's be vigilant about your business.

YOKOGAWA ELECTRIC CORPORATION

World Headquarters

9-32, Nakacyo 2-chome, Musashino-shi,
Tokyo 180-8750, JAPAN
<http://www.yokogawa.com>

YOKOGAWA CORPORATION OF AMERICA

2 Dart Road, Newnan, GA 30265-1094, U.S.A.
<http://us.yokogawa.com>

YOKOGAWA EUROPE B.V.

Databankweg 20, 3821 AL Amersfoort, THE NETHERLANDS
<http://www.yokogawa-europe.com>

YOKOGAWA ENGINEERING ASIA PTE. LTD.

5 Bedok South Road, Singapore 469270, SINGAPORE
<http://www.yokogawa.com.sg>

Sprechen Sie uns an:

YOKOGAWA Deutschland GmbH

Berliner Straße 101-103
D-40880 Ratingen
Tel.: +49(0)2102-4983-0
Fax: +49(0)2102-4983-22

<http://www.yokogawa.de>
info@de.yokogawa.com

Änderungen vorbehalten

Alle Rechte vorbehalten. Copyright © 2003 durch Yokogawa Electric Corporation

[Ausg.: 01/b] Gedruckt in den Niederlanden 402 (A) Q

YOKOGAWA