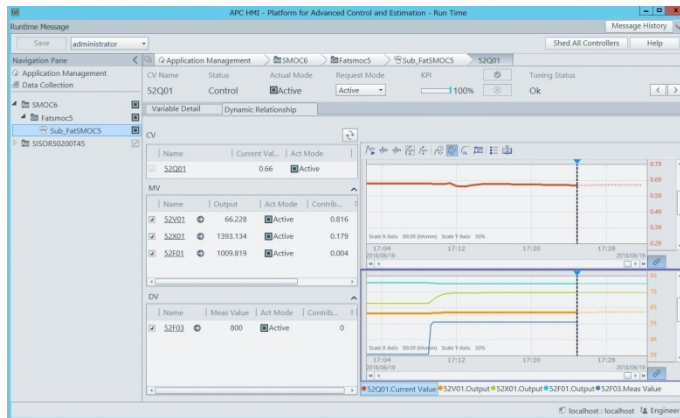


Ratingen, 15. August 2018

## Yokogawa bringt „Platform for Advanced Control and Estimation R5.02“ heraus

Gemeinsam mit Shell hat Yokogawa die Software-Suite „Platform for Advanced Control and Estimation R5.02“ entwickelt und im Juli 2018 auf den Markt gebracht.



Die Plattform für erweiterte Regelungs- und Prognosetechnologie kombiniert die von Shell entwickelte Prozessregelung mit der von Yokogawa entwickelten Echtzeit-Automatisierungstechnologie. Das Upgrade R5.02 bietet erweiterte Funktionen, die den Kunden helfen, eine hohe Systemverfügbarkeit aufrechtzuerhalten, die Arbeitsbelastung der Bediener zu reduzieren und die

Produktivität zu steigern. Die Software-Suite gehört zu Yokogawas Produktfamilie OpreX™ Asset Operations and Optimisation.

### Die „Platform for Advanced Control and Estimation“ bietet die folgenden Funktionen:

- multivariable modell-prädiktive Regelung: eine Funktion zur Modellierung der dynamischen Eigenschaften von Anlagenreaktionen und Steuerung multipler Variablen basierend auf Modellprognosen
- Softsensorik: eine Funktion zur Qualitätsbewertung in Echtzeit, basierend auf Temperatur, Durchfluss, Druck und anderen Prozesswerten
- verschiedene Berechnungsfunktionen.

### Verbesserungen

#### 1. Anlagenweite Optimierung der Prozessregelung bei Großanwendungen

Bei großformatigen Anwendungen müssen moderne Prozessleitsysteme in der Lage sein, große Datenmengen schnell zu verarbeiten. Version 5.01 dieser Software-Suite eignet sich für kleine bis mittlere Anwendungen und kann die Regelung einzelner Prozesse optimieren. Mit dem Upgrade R5.02 bietet die Software-Suite eine deutlich höhere Verarbeitungsgeschwindigkeit und kann auch große Anwendungen mit mehreren Prozessen bewältigen.

Bisher mussten die Bediener das Prozessleitsystem und die Advanced-Process-Control-Lösungen auf getrennten Bildschirmen beobachten und bedienen. Bei R5.02 sind jetzt alle Daten und

Informationen beider Systeme auf einem Bildschirm integriert angezeigt. Durch den Zugriff auf alle diese Daten an einem Ort können sie deutlich schneller auf Änderungen reagieren.

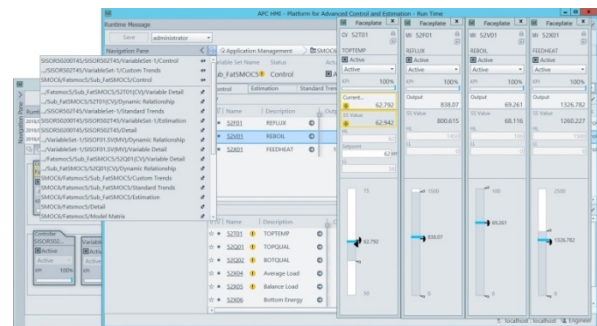
## 2. Sicherstellen einer hohen Anlagenverfügbarkeit – unabhängig von Änderungen der Betriebsbedingungen oder Alterung der Anlagen

Mit dieser Software kann eine Trendlinie, die die vorhergesagten Werte bei Aktivierung der erweiterten Steuerung (Closed-Loop-Prediction-Trend) anzeigt, über eine Trendlinie gelegt werden, die auf den aktuellen Messwerten basiert. Durch diesen Vergleich können Fehler in einem dynamischen Reaktionsmodell leicht identifiziert werden. Solche Fehler entstehen durch geänderte Betriebsbedingungen oder die Alterung von Anlagen. Die Systemverfügbarkeit kann sichergestellt werden, indem das dynamische Reaktionsmodell neu aufgebaut wird, wenn diese Fehler signifikant werden.

R5.02 wurde erweitert, um die Anzeige einer Trendlinie zu ermöglichen, die das Verhalten der Anlage vorhersagt, wenn die erweiterte Steuerung inaktiv ist (Open-Loop-Trend). So wissen die Bediener im Voraus, welche Auswirkungen dies auf einen Prozess haben wird.

## 3. Verbesserte Bedienbarkeit für effiziente Anlagenabläufe und eine effektive Überwachung

Mit nur einem einzigen Tastendruck kann der Bediener Elemente aus einer Liste der zuletzt angezeigten Bildschirme aufrufen. Häufig genutzte Bildschirme können auch schnell aufgerufen werden, indem man sie als Favoriten registriert.

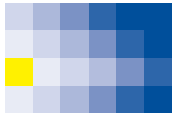


Hochentwickelte Prozessleitsysteme erhöhen die Produktausbeute und senken den Energieverbrauch, indem sie dafür sorgen, dass sich Temperatur, Durchfluss, Druck und andere Prozesswerte in einem festgelegten Bereich bewegen und möglichst ihren optimalen Sollwerten entsprechen. Diese Systeme werden zunehmend in Anlagen wie Ölraffinerien, petrochemischen Anlagen, Chemieanlagen und Erdgasverflüssigungsanlagen eingesetzt. Advanced-Process-Control-Lösungen stoßen weltweit auf großes Interesse, da sie die Steigerung der Produktivität ermöglichen.

## Über OpreX

OpreX ist die neue Marke für Yokogawas Industrieautomation (IA) und Steuerungsgeschäft. Die Marke umfasst die fünf Kategorien: OpreX Transformation, OpreX Control, OpreX Measurement, OpreX Execution und OpreX Lifecycle. Die Platform for Advanced Control and Estimation, eine Lösung der Produktfamilie OpreX Asset Operations and Optimisation in der Kategorie OpreX Transformation, bietet operative Exzellenz in allen Bereichen eines Unternehmens, von der Produktion über die Optimierung der Lieferkette bis hin zum Risiko- und Geschäftsmanagement.

Mit dieser Marke stellt Yokogawa integrierte Lösungen bereit, die den Wandel und das Wachstum eines Kunden unter Berücksichtigung seiner individuellen Geschäftsbedürfnisse unterstützen.



## Über Yokogawa

Yokogawa unterhält ein weltweites Netzwerk von 112 Unternehmen an Standorten in 61 Ländern. Das Unternehmen hat sich seit seiner Gründung 1915 auf zukunftsweisende Forschung und innovative Produkte spezialisiert. Industrielle Automatisierung, Test- und Messausrüstung sowie innovative Nischen-Produkte wie z.B. für die Gesundheits- und Luftfahrttechnologie sind die Hauptgeschäftsfelder von Yokogawa. Mit dem 2018 gegründeten Geschäftsbereich Life Innovation plant Yokogawa, die Produktivität entlang der gesamten Wertschöpfungskette der Pharma- und Lebensmittelindustrie deutlich zu verbessern.

Die wichtigsten Zielmärkte der industriellen Automatisierung sind die Öl- und Gasindustrie, die chemische und pharmazeutische Industrie, die Energieindustrie, die Eisen- und Stahlindustrie, die Zellstoff- und Papierindustrie sowie die Lebensmittelindustrie.

Etwa 200 Mitarbeiter der europäischen Yokogawa-Organisation sind an verschiedenen Produktions- und Vertriebsstandorten in Deutschland und am Sitz der Yokogawa Deutschland GmbH in Ratingen beschäftigt; mehr als 70 Automatisierungs-, Elektrotechnik- und Verfahreningenieure arbeiten bei Yokogawa Deutschland an der Konzeption, Planung und Umsetzung von Automatisierungslösungen. In Europa besitzt Yokogawa einen eigenen Vertrieb sowie eigene Service- und Engineering-Organisationen. Yokogawa Europe B.V. wurde 1982 als Zentrale für Europa in Amersfoort, NL, gegründet.

Weitere Informationen zu Yokogawa finden Sie unter <http://www.yokogawa.com/de/>.

Pressekontakt: Chantal Guerrero, Tel.: 02102-4983-134, [chantal.guerrero@de.yokogawa.com](mailto:chantal.guerrero@de.yokogawa.com)

Yokogawa Deutschland GmbH, Broichhofstr. 7-11, D-40880 Ratingen