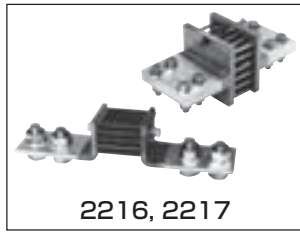
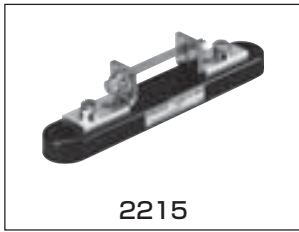


外付分流器 2215, 2216, 2217

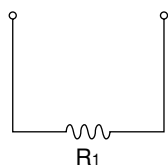


形名	定格	概略質量 (kg)	
2215	01	1A	0.15
	02	1.5A	
	03	2A	
	04	3A	
	05	5A	
	06	7.5A	
	07	10A	
	08	15A	
	09	20A	
	10	30A	
	11	50A	
	12	75A	
	13	100A	0.2
	14	150A	0.3
	15	200A	
	16	300A	
2216	01	500A	
	02	750A	1.3
	03	1000A	1.95
2217	01	1500A	3.6
	02	2000A	7.7
	03	3000A	
	04	5000A	27.7

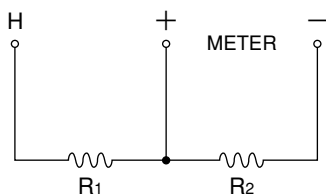
・許容差 : ±0.2%  
 ・定格電圧降下 : 50mV  
 ・本製品は直流電流専用です。

直列抵抗器(倍率器) 2224, 2225, 2226, 2228

2224回路図



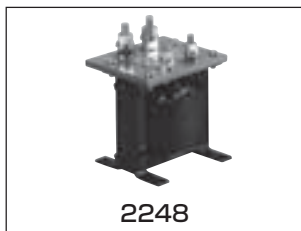
2225, 2226, 2228回路図



形名	定格	抵抗値		消費電流	端子	
		R <sub>1</sub>	R <sub>2</sub>			
2224	01	50V	50kΩ	1mA	2端子	
	02	75V	75kΩ			
	03	100V	100kΩ			
	04	150V	150kΩ			
	05	300V	300kΩ			
	06	500V	500kΩ			
	07	750V	750kΩ			
2225	00	1kV	1MΩ	50kΩ	1mA	3端子
2226	01	1.5kV	1.5MΩ	50kΩ	1mA	
	02	2kV	2MΩ	50kΩ		
	03	3kV	3MΩ	50kΩ		
2228	01	5kV	5MΩ	50kΩ	1mA	
	02	7.5kV	7.5MΩ	50kΩ		

・許容差: 定格値の±0.5%

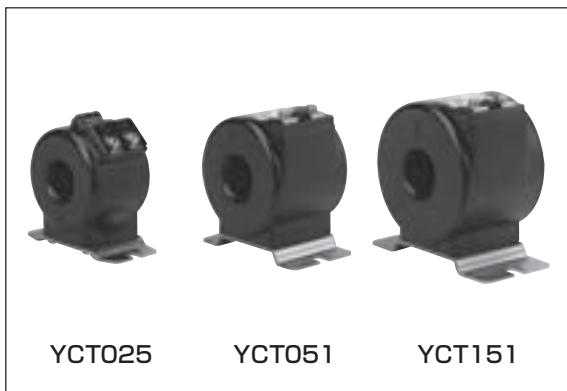
CT(单相用変流器)2248, 2255



形名	一次定格	二次定格	定格負担	最高回路電圧	使用周波数	
2248	00	10mA~50A間で指定	10mA	2VA max.	250V	45~65Hz
	01	30A	5A			
	02	50A				
	03	75A				
	04	100A				
	05	150A				
2255	01	10A	5A	15VA max.	3450V	45~65Hz
	02	15A				
	03	20A				
	04	30A				
	05	50A				
	06	75A				
	07	100A				
	08	150A				
	09	200A				
	10	250A				
	11	300A				
	12	500A				

・階級: JIS C 1731 1.0級相当 ただし2248は許容差±1.5%相当  
 ・構造: エポキシモールド形(2255)

CT丸窓貫通形(单相用変流器)YCT□□□



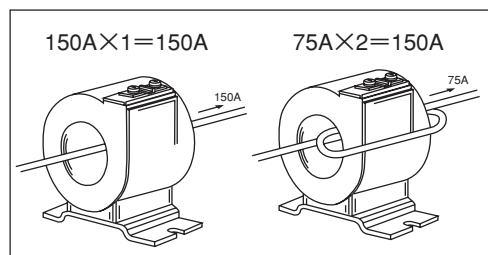
形名	一次定格	二次定格	定格負担	最高回路電	階級	備考
丸窓貫通型	YCT025	100A~200A	5A	2.5VA	600V	JIS C1731 1.0級相当 ABSケース形
	YCT051	100A~150A		5VA		
	YCT052	200A~400A				
	YCT053	500A~750A				
	YCT151	150A, 180A	15VA			
	YCT152	200A~400A				
	YCT153	500A, 750A				

起磁力アンペア(A)とは

起磁力アンペア(A)とは、貫通形変流器の1次側定格を表す用語です。電流(A)と導体の貫通数の積が1次側定格(A)になったとき、2次側に定格電流が流れます。従って、測定電流が少ない場合に貫通数を増やすことで共用することができます。

(例) YCT 151.....150A

導体貫通数	1	2	3	5	6	10	15
電流(A)	150	75	50	30	25	15	10



VT(单相用変圧器)2267, 2268



形名	一次定格	二次定格	定格負担	使用周波数
2267	01	220V	110V	45~65Hz
	02	440V		
	03	1100V		
	04	2200V		
	05	3300V		
2268	01	3300V	110V	45~65Hz
	02	6600V		

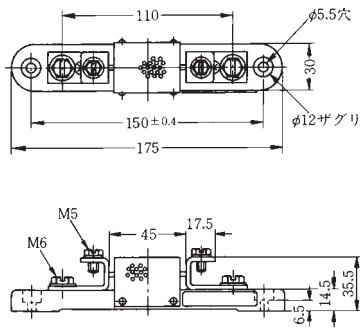
・階級: JIS C 1731 1.0級相当  
 ・構造: エポキシモールド形

# アクセサリ外形図

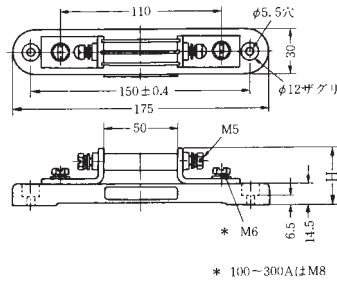
## 外付分流器

単位:mm

### 2215 (1~7.5A)

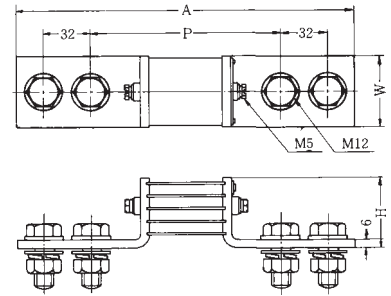


### 2215 (10~300A)



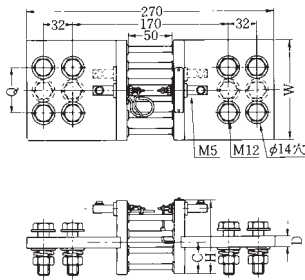
定格	W
10~100A	39.5
150~300A	54.5

### 2216 (500~1000A)



定格	W	A	P	H
500A	50	230	130	50
750A	60	230	130	64
1000A	84	270	170	64

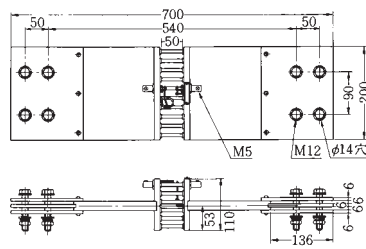
### 2217 (1500~3000A)



定格	W	Q	H	C	D
1,500A	92	—	74	35	12
2,000A	110	50	81	35	12
3,000A	120	70	117	53	20

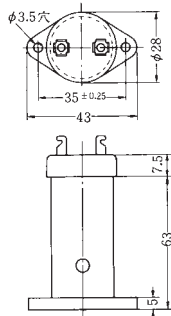
※点線は1,500A

### 2217 (5000A)

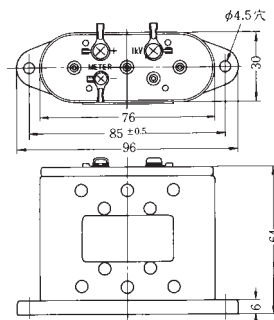


## 直列抵抗器 (倍率器)

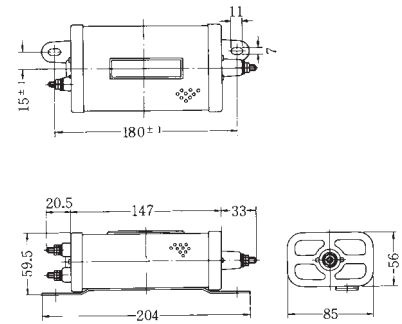
### 2224 (50~750V)



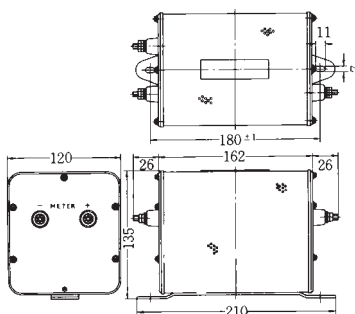
### 2225 (1kV)



### 2226 (1.5, 2, 3kV)



### 2228 (5, 7.5kV)



# アクセサリ外形図

## CT (変流器)

**2248 (10mA~50A/10mA, 30/5A, 50/5A)**

**2248 (75~150/5A)**

**2255 (10~500/5A)**

定格	A	B	P	b	d	t
10~150A	170	45	12	25	7	4
200, 250A	180	50	15	25	9	4
300, 500A	200	60	20	40	11	5

## 2.5VA丸窓貫通形変流器

**YCT025**

## 5VA丸窓貫通形変流器

**YCT05**

形名	A	B	C	D	E	F	G	H
YCT 051	$\phi 66$	$\phi 23$	81	83	56	45	69	45
YCT 052	$\phi 68$	$\phi 32$		85	45	45	69	46
YCT 053	$\phi 86$	$\phi 50$	100	104	50		85	56

## 15VA丸窓貫通形変流器

**YCT15**

形名	A	B	C	D	E	F	G	H
YCT 151	$\phi 77$	$\phi 25$		94	61	50	85	51
YCT 152	$\phi 76$	$\phi 32$	100	94	61	50	85	51
YCT 153	$\phi 86$	$\phi 50$		104	50	45	85	56

## VT (変圧器)

**2267 (220~3300/110V)**

**2268 (3300/110V, 6600/110V)**