

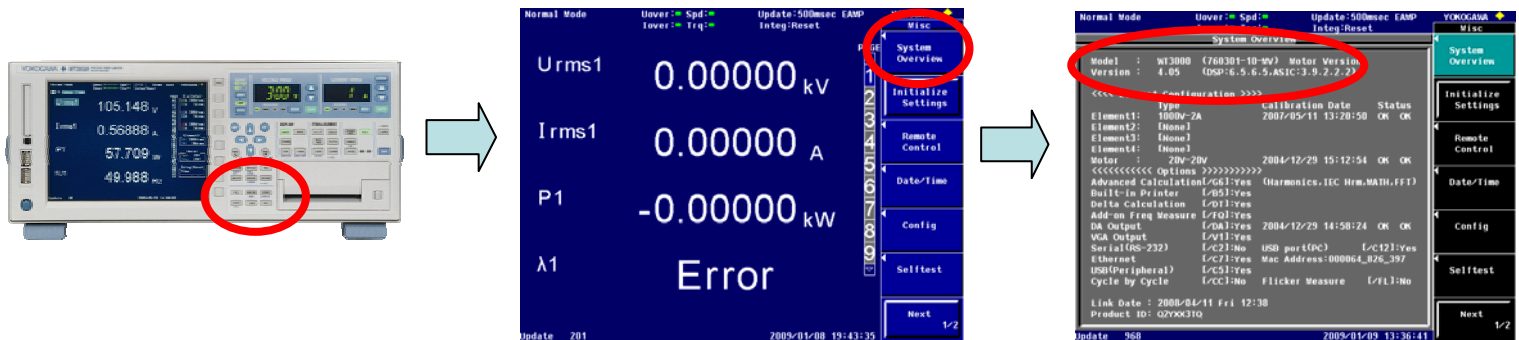
WT3000とWTViewer760121のEthernetおよびUSBでの接続方法

Ethernet接続する前に

WT3000をEthernetケーブル(ストレートタイプ)を使ってHubに接続して下さい。
WT3000のバージョンを確認して下さい。WT3000のバージョンはVer.2.01以降で対応しています。

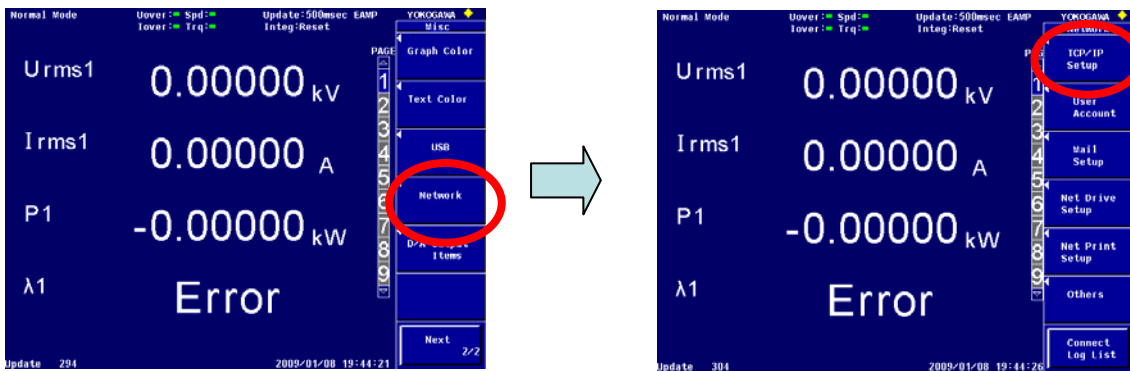
WT3000のバージョン確認方法

MISCキー System Overview Version * . * *



WT3000 本体のIPアドレスを設定します。

[MISC] 「Next2/2の中のNetwork」 「TCP/IP Setup」



・DHCPサーバがある場合(社内LANなど)

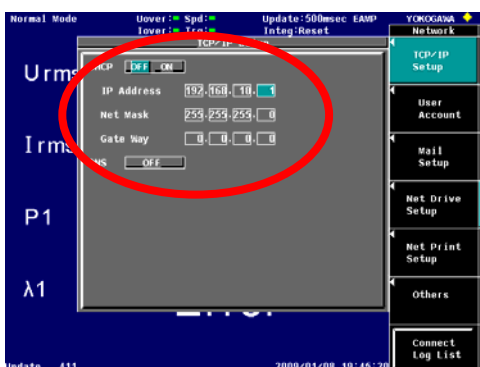
「DHCP ON」

・DHCPサーバがない場合

「DHCP OFF」

IP Address : ***.***.***.*** (注:接続PCと***.***.***.***の部分は同じにして下さい)

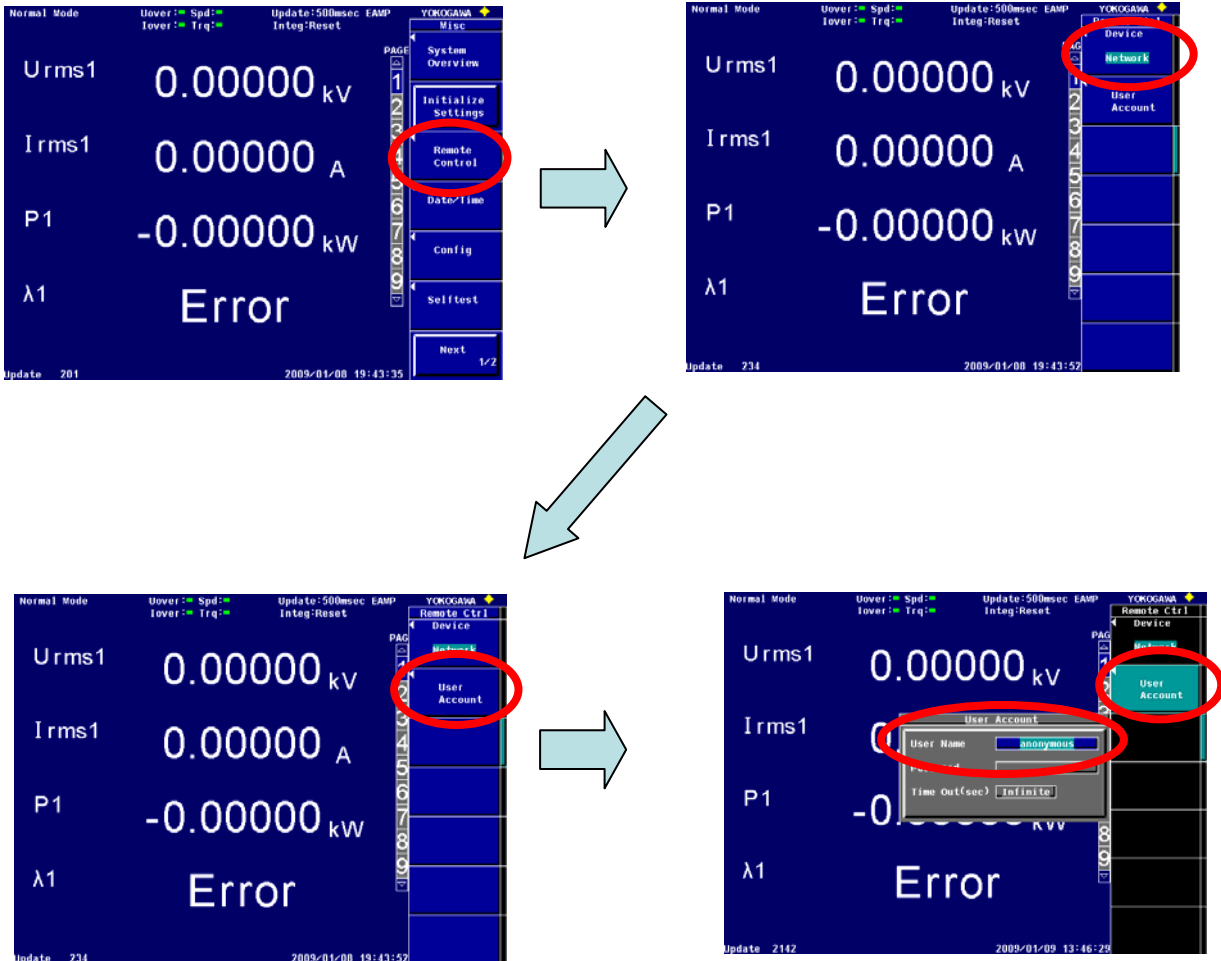
Net mask : 255.255.255.0



通信インターフェースを選択します。

[MISC] 「Next1/2の中のRemote Control」 「Device」 「Network」を選択
「UserAccount」 anonymous
(最初はanonymousで接続して下さい。anonymousで接続できたら、任意のUserAccountとパスワードを設定して下さい)

注) FTPサーバに設定する時のUser Accountとは異なります。
(WT3000 拡張機能 ユーザーズマニュアル5.6章を参照して下さい)



電源を入れ直してWT3000を再起動して下さい。

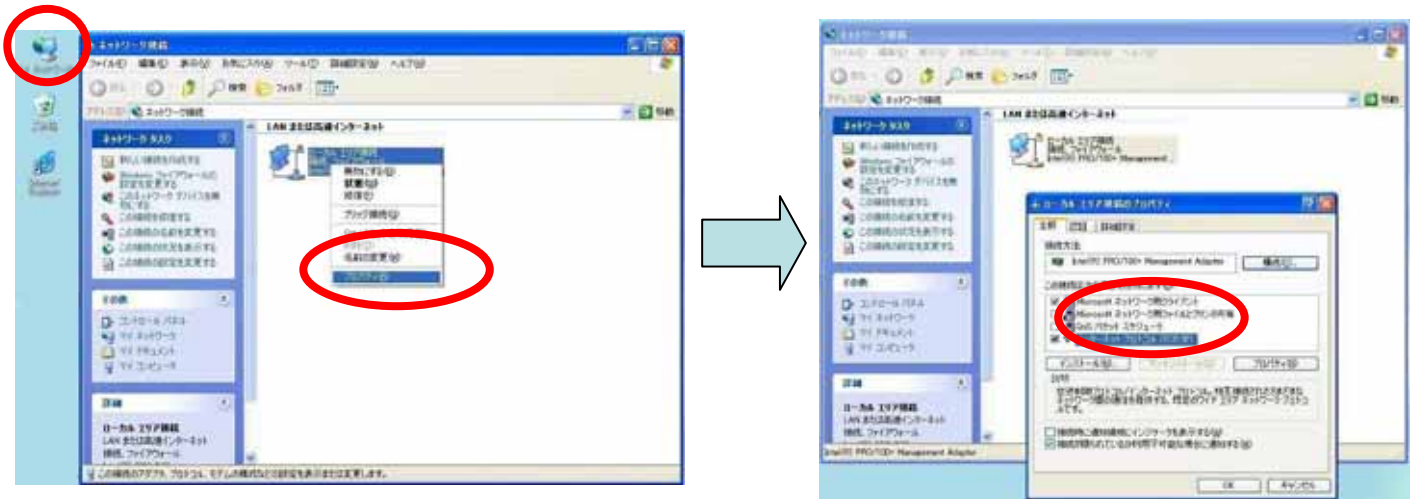
PCの設定

< WindowsXPの場合 >

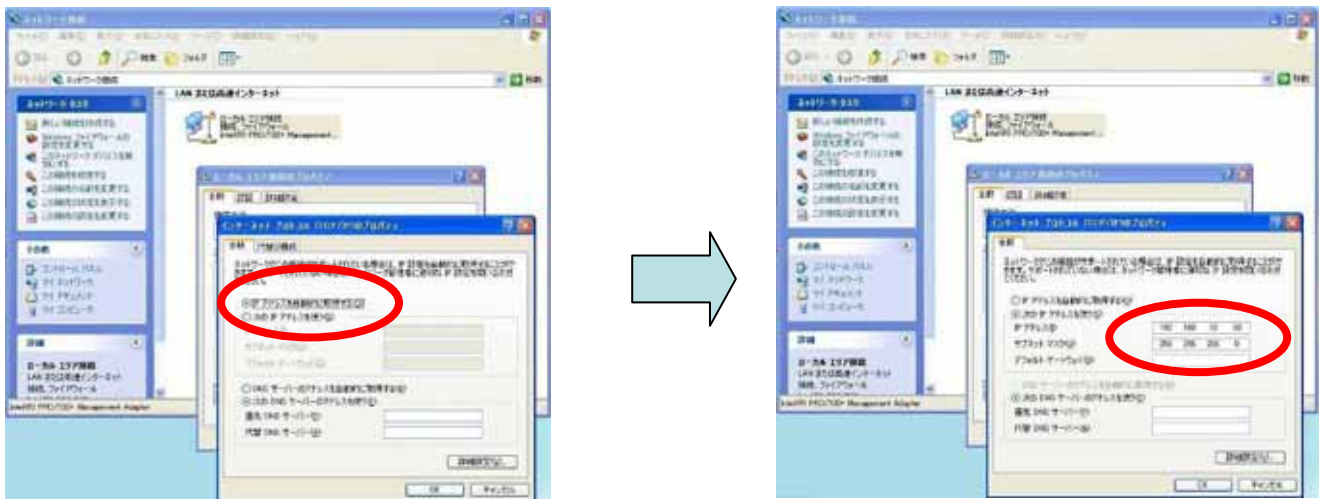
注) OSの設定によって異なる場合があります。

パソコンのIP アドレスを設定します。

デスクトップ上の「マイネットワーク」を右クリック 「プロパティ」 「ローカルエリア接続」を右クリック 「プロパティ」 「インターネットプロトコル(TCP/IP)」 「プロパティ」



- ・DHCPサーバがある場合(社内LANなど)、IP アドレスを自動的に取得する。
- ・DHCPサーバがない場合、次のIPアドレスを使う IP アドレス: `***.***.***.***` (注:WT1600と`***.***.***.***`の部分は同じにして下さい)



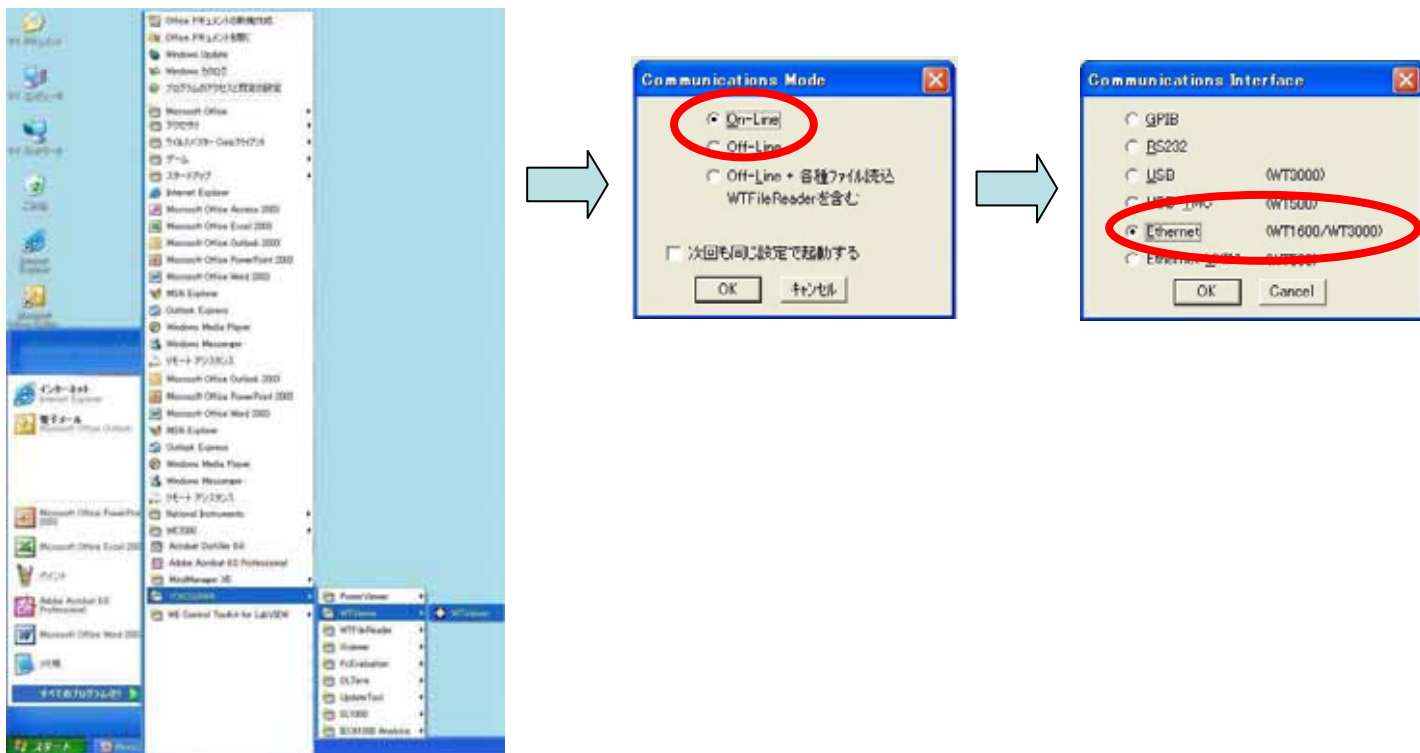
< Windows98,Meの場合 >

デスクトップ上の「ネットワークコンピュータ」を右クリック 「プロパティ」 「TCP/IP」を選択 「プロパティ」
以下、上記と同様です。

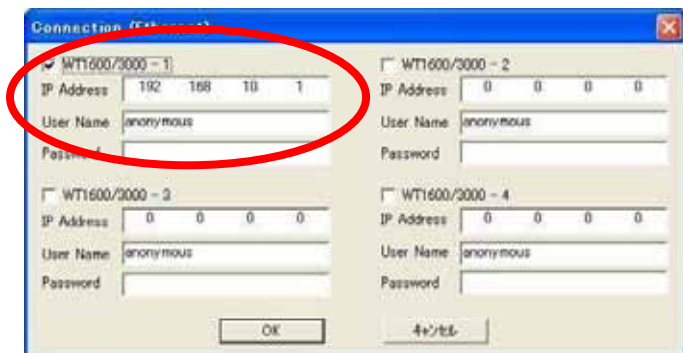
電源を入れ直してパソコンを再起動して下さい。

WTViewerを起動

「スタート」 「プログラム」 「Yokogawa」 「WTViewer」 「WTViewer」
 (標準設定の場合)
 通信にEthernet (WT1600/WT3000)を選択します。



WT3000本体のIPアドレスを設定して起動します。



モードの選択

測定モードを選択

- Normal Mode 電圧実効値、電流実効値、電力値、積算などの測定
- Wide Band Harmonics 広帯域高調波測定 (基本波周波数が2.6kHzまで)
- Math 波形の加減算、二乗やアベレーシング等の演算
- FFT FFT演算
- Normal Mode (Sync) 複数台で電圧実効値、電力値、積算などを測定、演算

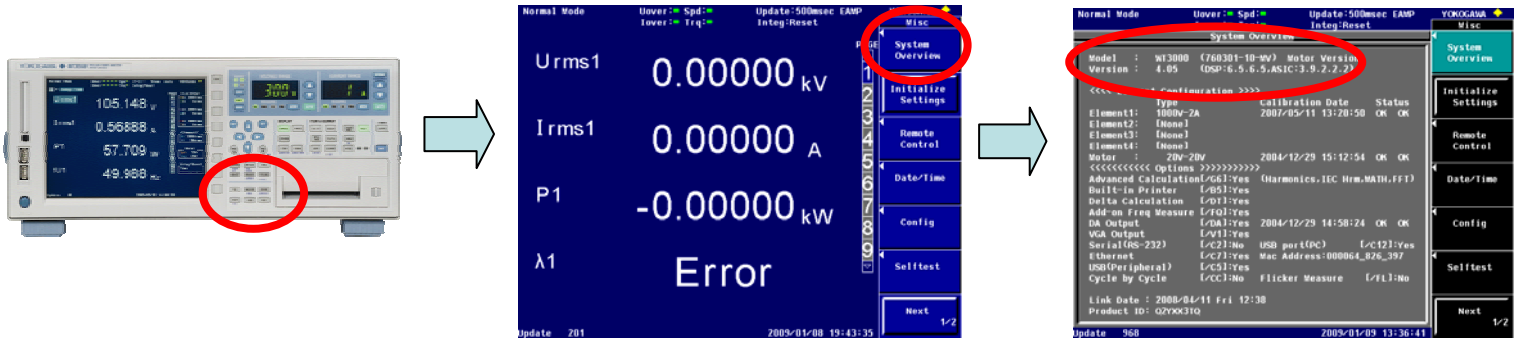


USB接続する前に

WT3000のバージョンを確認して下さい。WT3000のバージョンはVer.2.01以降で対応しています。

WT3000のバージョン確認方法

[MISC]キー 「System Overview」 Version * . * *

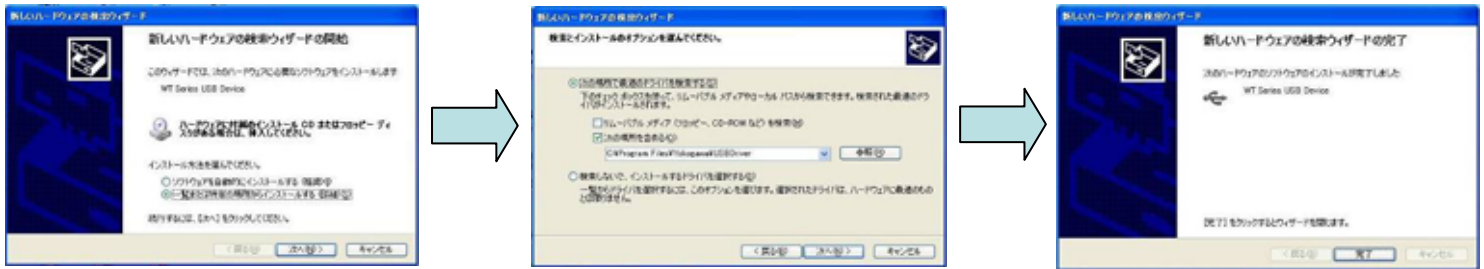


WT3000をUSBケーブルを使ってPCに接続して下さい。

新しいハードウェアとしてドライバを聞いてきますので、ダウンロードしたUSBドライバを使用してWT3000を認識させてください。 < Windows XPの場合 >

ドライバのダウンロードできるURL : <http://www.yokogawa.co.jp/tm/F-SOFT/DLsoft/usb.htm>

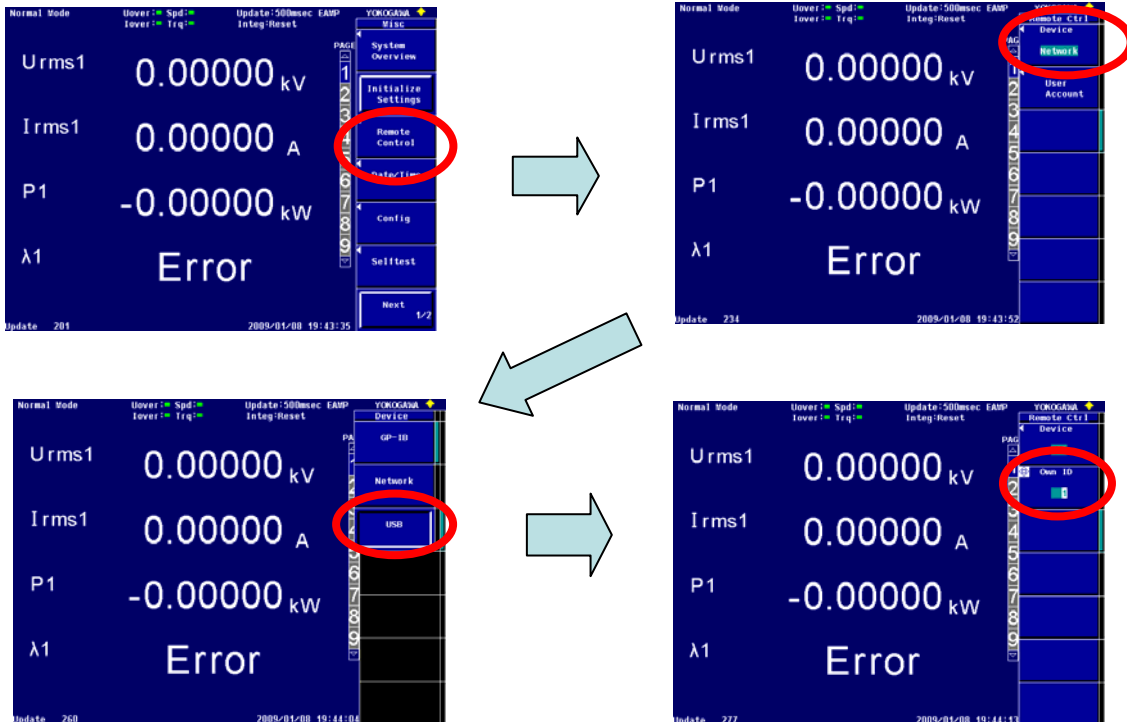
ドライバ名 : ykusb.sys



通信インターフェースを選択します。

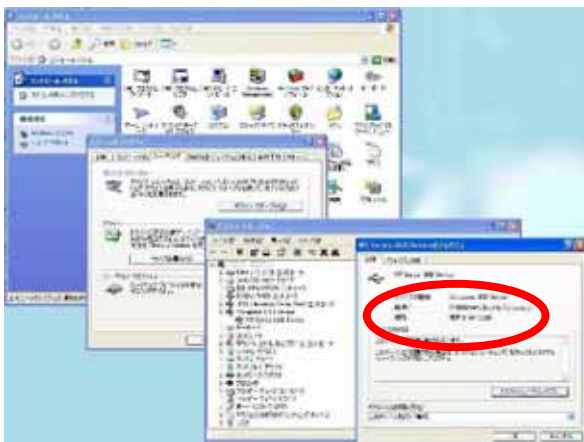
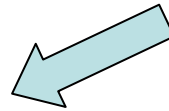
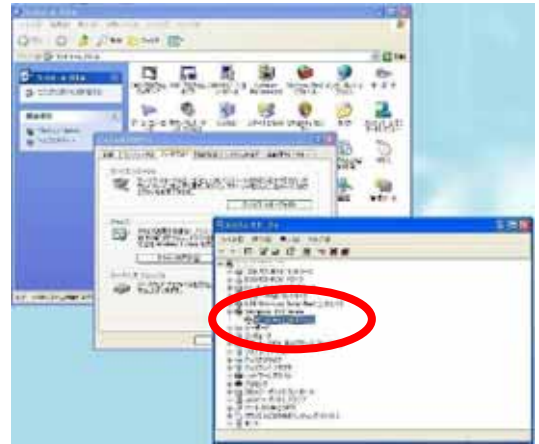
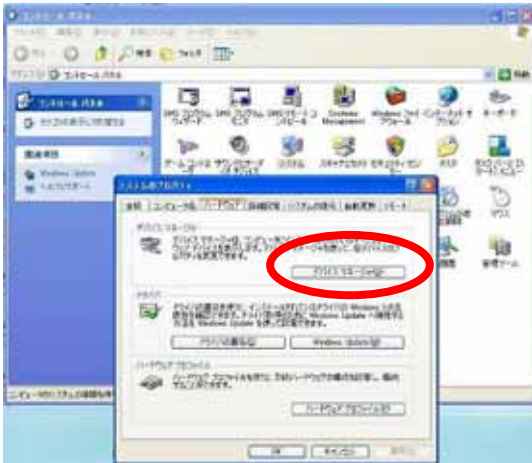
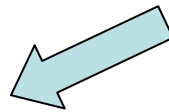
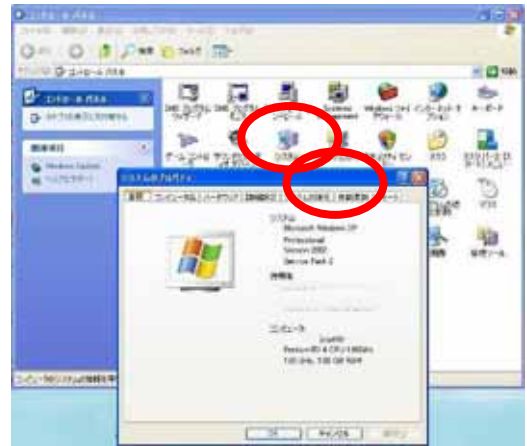
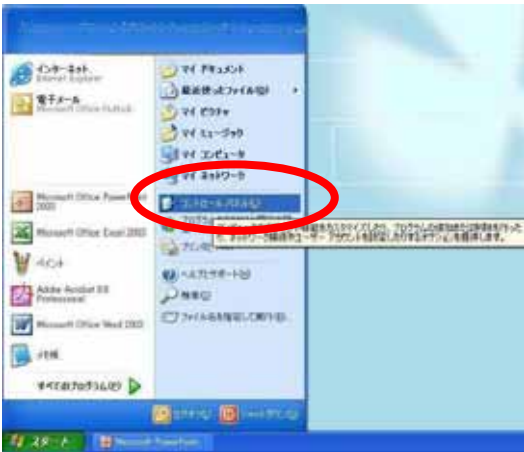
[MISC] 「Next1/2の中のRemote Control」 「Device」 「USB」を選択

「Own ID」 1(あるいは任意の番号をテンキーで設定)



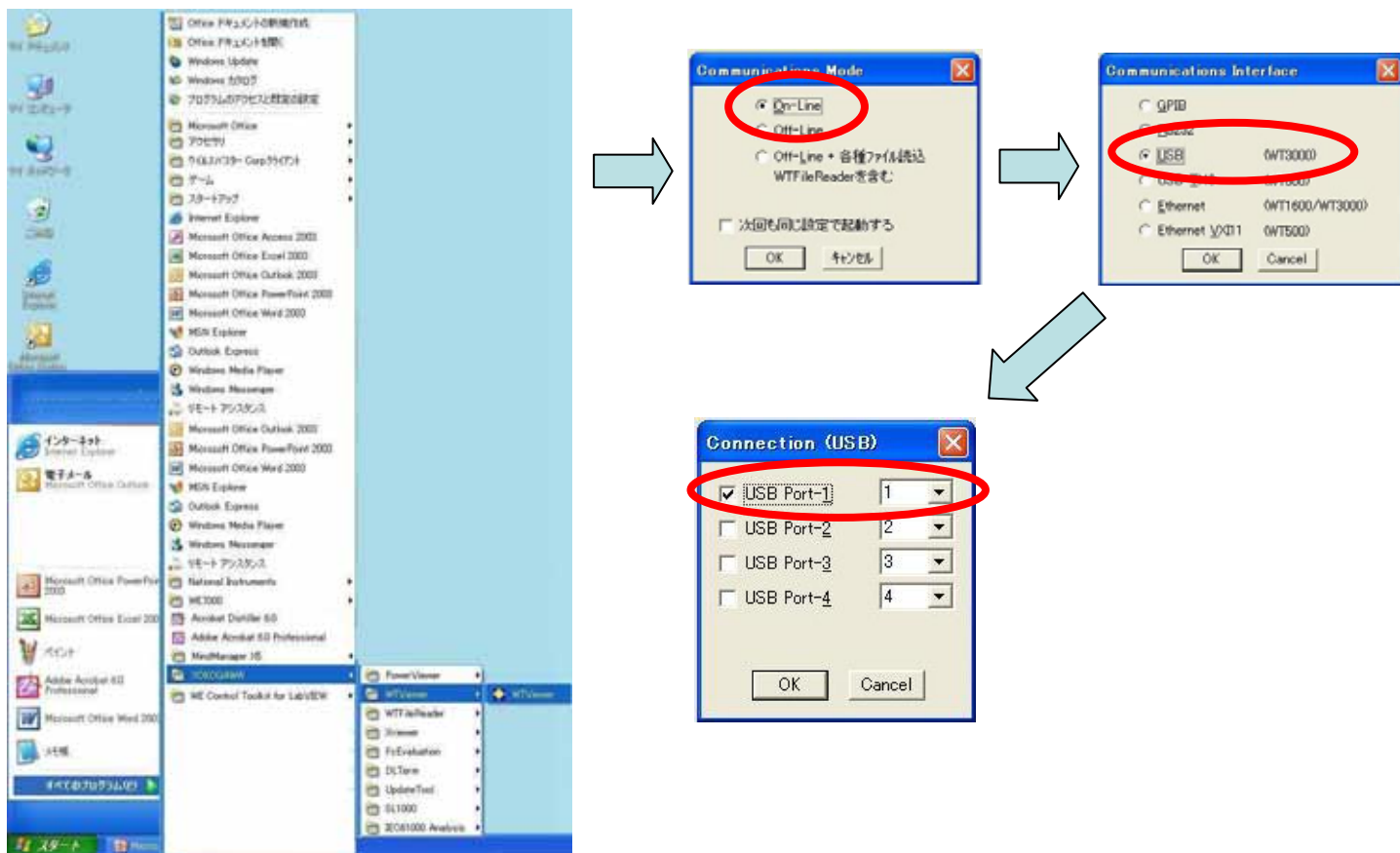
電源を入れ直してWT3000を再起動して下さい。

WT3000がPCにUSB経由で認識されているかを確認する方法 < Windows XPの場合 >
「スタート」から「コントロールパネル」を右クリック 「システム」を右クリック 「ハードウェア」
「デバイスマネージャ」 「Yokogawa USB Device」 「WT USB Device」を右クリック



WTViewerを起動

「スタート」「プログラム」「Yokogawa」「WTViewer」「WTViewer」
 (標準設定の場合)
 通信にUSB (WT3000)を選択し、さらにポート番号を選択します。



モードの選択

測定モードを選択

- | | | |
|---------------------|-------|----------------------------|
| Normal Mode | | 電圧実効値、電流実効値、電力値、積算などの測定 |
| Wide Band Harmonics | | 広帯域高調波測定 (基本波周波数が2.6kHzまで) |
| Math | | 波形の加減算、二乗やアベレージング等の演算 |
| FFT | | FFT演算 |
| Normal Mode (Sync) | | 複数台で電圧実効値、電力値、積算などを測定、演算 |

