

ゲージ圧・絶対圧・差圧の全14種類をラインアップ 高精度デジタル圧力計なら YOKOGAWA

基本モデル

MT210



55.0万円

- 高精度 ± 0.02% of rdg
- 0 ~ 1kPa, 10kPa, 130kPa, 700kPa, 3000kPa
- 差圧モデルラインアップ(1kPa 微差圧測定可能)
- DA 出力 (オプション)

ラボ製造ライン用

MT210F



60.0万円

- 高精度 ± 0.02% of rdg
- 0 ~ 10kPa, 130kPa, 700kPa, 3000kPa
- 高速応答
- DA 出力 (オプション)

現場保守用

MT220



67.0万円

- 高精度 ± 0.02% of rdg
- 0 ~ 10kPa, 130kPa, 700kPa, 3000kPa
- 24VDC 出力
- DCV, DCA 測定

圧力発生器も

MC100



100.0万円

- 高精度 ± (0.05% of full scale)
- シリコンレゾナントセンサ採用による優れた安定性
- 温度係数 ± 0.002% of full scale/°C (スパン)
- 最大 20 ステップの分割出力機能
- スイープ出力機能
- 最終値からの偏差を示すオフセットモニタ機能

光回線敷設・保守ツール マルチフィールドテストシリーズ

AQ1100

マルチフィールドテスタ OLTS



- 光源・光パワーメータ 一体型
- 優れた操作性と機能

AQ1200

マルチフィールドテスタ OTDR



- 多機能ハンドヘルド OTDR
- 現場に必要な測定機能を一台で実現
- 1310/1550nm, 1625nm, 1650nm の 3 モデル

AQ1300

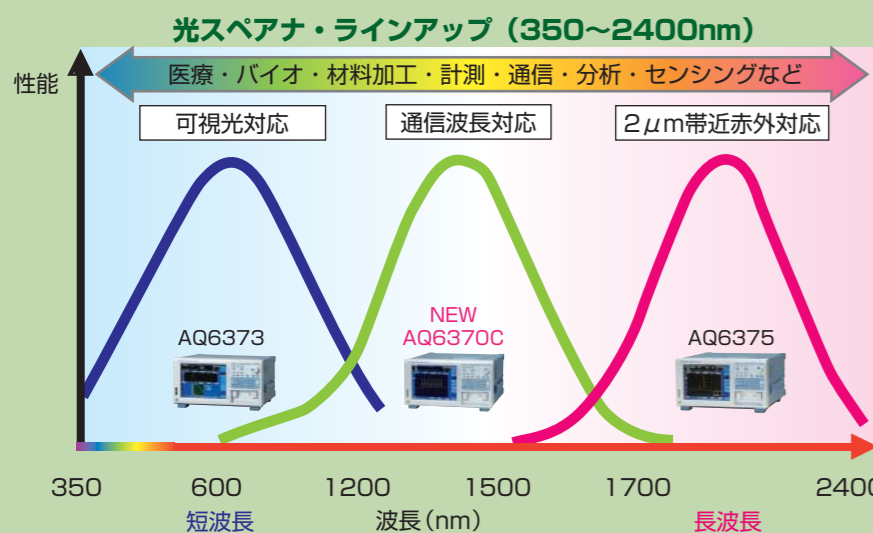
10 ギガビットイーサネット マルチフィールドテスタ



- 世界最小クラス 10 ギガビットイーサネットテスタ
- 10M/100M/1G/10G を標準装備
- 簡単操作で回線開通・保守試験

医療・バイオ・材料加工・計測・通信・分析・センシングなど、
ワイドレンジ波長領域に対応した、光スペクトラムアナライザ

低炭素社会に向けたトレンドの中、消費電力が非常に高い従来のレーザー製品の省エネ化が要求されており、新技術や新商品の開発が活発に行われています。短波長帯レーザーやフィルタなどの光スペクトラム測定から、近赤外長波長スペクトラム解析まで幅広い製品群でサポートいたします。



AQ6373



350~1200nm短波長モデル

- 最高 0.01nm の高波長分解能
- -80dBm の高レベル感度
- シングルモードから大口径のファイバまで対応
- 優れた測定スループットと抜群の操作性
- コンパクトな 1 ボックス、移動も簡単
- 自動光軸調整機能による簡単メンテナンス

LED
光ディスク
レーザー
光学フィルタ

AQ6375



1200~2400nm長波長モデル

- 通信帯域から 2 μ m 帯域までカバーするハイパフォーマンス 光スペクトラムアナライザ
- 高感度 +20dBm ~ -70dBm
- 高速測定
- フリースペース構造の採用
- 校正用光源を標準搭載

AQ6370C



NEW
ファームウェア

600~1700nm 標準モデル

- アクティブデバイスの測定・評価に最適なソリューションを提供
- 倍速掃引モード搭載
- 高速かつ高い波形品質での測定が可能
- 高波長分解能: 最高 0.02nm
- 広ダイナミックレンジ: 78dB typ.
- 高感度: -90dBm
- シングルモードからマルチモードファイバまで対応

- LED 照度測定に最適な「JIS C1609-1 2006「照度計」一般型 AA 級照度計」準拠
- 0.1 ~ 999,000 Lx までの照度測定に対応

- 精密級クラスの優れた斜め入射光特性
- 豊富な出力機能: レコダ出力, デジタル出力 (BCD シリアル)
- 安価な価格と高性能を両立

光デバイスや光伝送装置の測定に最適な
マルチアプリケーションテストシステム AQ2200 シリーズ

AQ2211



AQ2212



光デバイス/装置のテストシステムをコンパクトに提供します。モジュール実装数の異なる2種類のフレームコントローラを用意し、測定アプリケーションの規模に応じた最適なプラットフォームを提供します。

- 豊富な測定モジュールをラインアップ
- マクロプログラム機能: PC を使わずに各モジュールを制御し、自動測定を実行
- リモートインタフェース: GP-IB, Ethernet 搭載
- 電源 ON のまま、測定モジュールの交換が可能

AQ2200-215

光パワーメータモジュール
ハイパワータイプ

- パワーレンジ: -70 ~ +30dBm
- 高速測定: 100 μs (最小サンプリング間隔)

AQ2200-111

DFB-LD 光源モジュール

- 波長: 1524.1 ~ 1620.5nm, 1310nm, 1490nm
- 波長安定度: ± 0.005nm 以内

横河メータ&インスツルメンツ株式会社

営業部 〒190-8586 東京都立川市栄町6-1-3 立飛ビル2号館 TEL: 042-534-1456 FAX: 042-534-1438

計測器の取り扱い、仕様、機種選定、応用上の問題などについては、カスタマサポートセンター ☎ 0120-137-046 までお問合せください。

E-mail: tmi-cs@csv.yokogawa.co.jp

ホームページ: http://www.yokogawa.com/jp-yml/

受付時間: 営業日を除く、月~金曜日/9:00~12:00, 13:00~17:00

このカタログの内容は2012年1月現在のものです。価格には別途消費税が加算されます。記載内容は、お断りなく変更することがありますのでご了承ください。

All Rights Reserved. Copyright © 2012, Yokogawa Meters & Instruments Corporation. [Ed:03/b]

Printed in Japan, 201(P)

Vol.3 おすすめ! 計測情報

今期予算でご検討を!



プレジジョン
パワーアナライザ WT1800

モータ、インバータ、照明、EV/HEV、バッテリー、電源、航空機、新エネルギー、パワーコンディショナのあらゆる電力、効率測定を新機能で搭載し、サポートします。

- 主な機能
1. 電力基本精度: ± 0.15%, 高帯域測定: 5MHz
 2. 最小 1.5Vレンジ~最大 1000Vレンジ
 3. 電流入力 5A入力と 50A入力の 2種類から選択可能
 4. 最大 6ch搭載にて、三相×2, 1台でモータの効率演算評価可能
 5. 高調波測定は最大 500次, 2系統高調波, ひずみ率 (THD)も同時に測定可能

充実した電流センサラインアップ

- 高精度 & DC ~ 高帯域な電流測定, 優れた位相特性

シリーズ化で幅広いアプリケーションに対応 AC/DC電流センサ CT60/CT200/CT1000



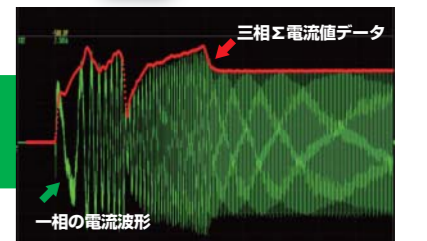
- DC~800kHz/60Apk
 - DC~500kHz/200Apk
 - DC~300kHz/1000Apk
 - 広い測定帯域 (CT60): DC~800kHz
 - 高精度基本精度: ± (0.05% of reading + 30 μA)
 - DC ± 15V電源, 接続コネクタ, および負荷抵抗が必要
- 詳細につきましては電力計用アクセサリカタログBulletin CT1000-00にてご確認ください。



75万円

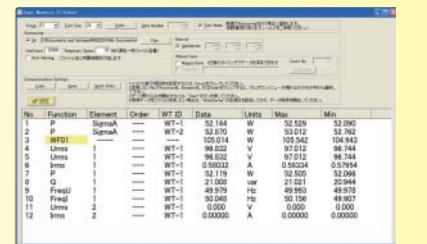
お勧めの新機能

- 5ms の高速データ収集機能
- モータ評価機能



WTViewerソフトウェア(760121)

測定した数値データを本体の通信機能により、PCに読み込み、数値表示・保存ができるアプリケーションソフトウェアです。また、最大 4台までの WT1800のデータを収集可能です。



プロセスマルチメータ CA450

~計装機器の日常点検からトラブルシューティング用途の機能を1台に集約~

- 24V ループ電源を供給しながら mA を測定可能
- 多種類の発生方法が選択可能
- DC30,000 mA までの計装信号を 0.05% で高精度測定
- ハンドヘルド DMM 機能搭載
- 誤挿入防止用電流端子シャッター
- 600V CAT. IV, 1000V CAT. III の安全規格



7.8万円

デジタル照度計 51004

LED 照明の測定に最適なデジタル照度計登場! 節電にお役立て下さい。

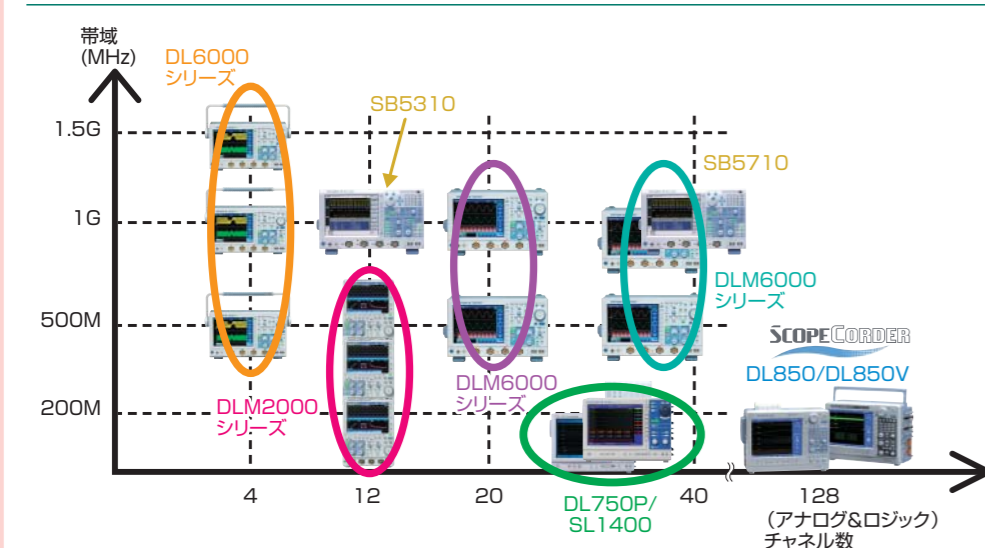


6万円

省エネ・環境保護のための課題解決に、

最先端の計測技術で貢献します。

デジタルオシロスコープ・ミックスドシグナルオシロスコープ・スコープコーダ 充実のラインアップ



スコープコーダ ビークルエディション 高速・絶縁・多チャンネル “ノイズに強い” メモリレコーダ DL850/DL850V

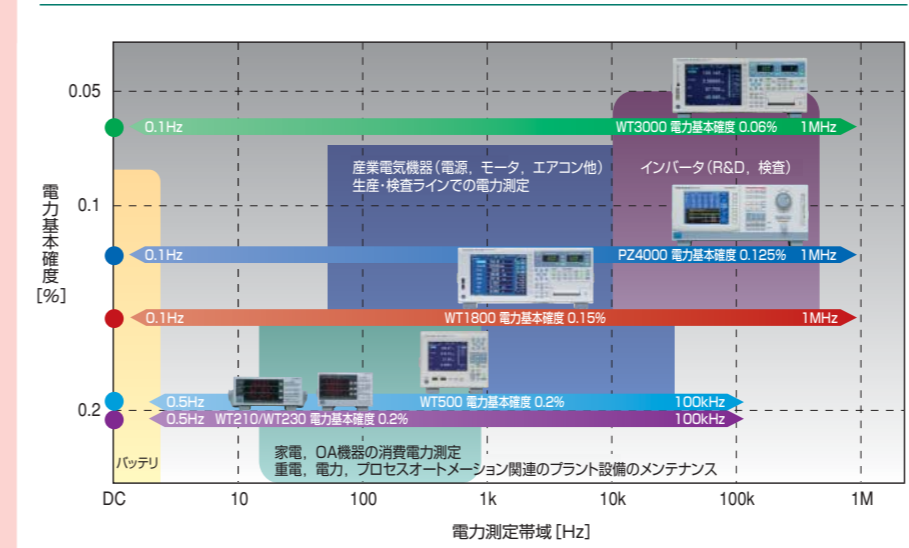
DL850 62.0万円 (本体のみ)
DL850V 67.0万円 (本体のみ)

「リアルタイム演算」機能で、瞬時電力のトレンド観測が可能!

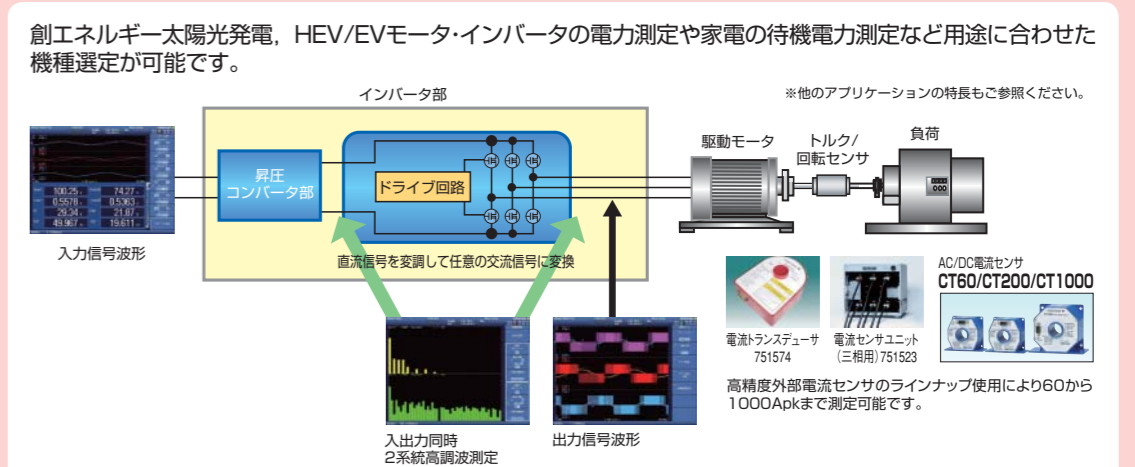
- 高速100MS/s、高分解能12bit、絶縁1kV
- DSPICによる高速な「リアルタイム演算」機能(オプション)
- 多チャンネル128ch電圧、12bitロジック測定
- CANバスをモニタし、トレンド波形表示(DL850Vのみ)

・多彩な17種類のプラグインモジュール

デジタルパワーメータ・パワーアナライザ 充実のラインアップ



電力測定器は、電気機器の消費電力を測定する装置であり、家電製品、照明器具、産業用機器などの研究開発、生産ライン等の場面で、幅広く使用されています。近年の地球環境問題やエネルギー資源の有効活用の観点から、電気機器の省エネルギー化の要求が高まっています。横河メータ&インストルメンツのWTシリーズおよびPZ4000は多様な電力測定ニーズにお応えできます。



ミックスドシグナルオシロ(MSO)のパイオニア YOKOGAWAのDLシリーズ

DLM6000 150.0万円	DL6000 118.0万円	DLM2000 2CH 44.7万円 / 4CH 72.8万円 大画面 軽量 コンパクト 4ch DSO Hybrid Channel 3ch + 8-bit MSO
-------------------------------	------------------------------	---

- アナログ4ch + ロジック最大32bit
- 500MHz、1GHz帯域
- 最高5GS/s
- 高速アキュジションとヒストリメモリ機能
- 高度な波形演算も高速処理ですばやく表示

ビークルシリアルバスアナライザ SB5000シリーズ

254.0万円

次世代 FlexRay 物理層波形& プロトコル解析のための先進機能を搭載

- FlexRay, CAN, LIN, UART, I²C, SPI/ストリカ・解析

Erp 指令 (Lot6) KEMA 認定機 プレジジョンパワーアナライザ WT3000 138.0万円	デジタルパワーメータ WT1800 75.0万円	パワーアナライザ WT500 58.0万円	デジタルパワーメータ WT230 55.0万円	Erp 指令 (Lot6) KEMA 認定機 デジタルパワーメータ WT210 21.0万円
---	---------------------------------------	------------------------------------	--------------------------------------	---

- 電力基本精度: ±0.06%
- 測定帯域: DC, 0.1Hz ~ 1MHz
- 最大4入力エレメント
- 世界最高クラスの精度

Erp 指令 (Lot6) KEMA 認定機 デジタルパワーメータ WT210 21.0万円

- 電力基本精度: ±0.2%
- 測定帯域: DC, 0.5Hz ~ 100kHz
- 微小電力測定対応 (5mA レンジ)
- 単相入力

ファンクションジェネレータ FG100

19.8万円

- 完全独立2ch出力 (FG120)
- 正弦波・方形波 ~ 2MHz
- 三角波・パルス波 ~ 100kHz
- 最大出力 ±10V
- 連続発振・トリガ・ゲート・DC
- シンプルで直感的な操作性

ユニバーサルカウンタ TC110

18.8万円

- 測定周波数範囲 1mHz ~ 120MHz
- 周波数 A, B, C
- 周期, TI A → B, パルス幅
- デューティ比, 周波数比, 他
- 回転数測定

ユニバーサルカウンタ TC120

26.0万円

- 測定周波数範囲 1mHz ~ 2GHz
- 周波数 A, B, C
- 周期, TI A → B, パルス幅
- デューティ比, 周波数比, 他

デジタルマルチメータ 7561/7562

20.0万円

- 高精度 (直流電圧基本精度) ±0.0045% of reading ±15 digits
- 高速サンプリング 333回/秒
- 大容量バッファメモリ最大8000データ ICメモリカード使用可能
- GP-IB インタフェース標準装備
- D/A出力機能 (オプション)

デジタルマルチメータ 7555

14.0万円

- 5 1/2桁 最大表示 "199999"
- 高速サンプリング 125回/秒
- BCD出力&D/A出力機能
- 6種類の演算機能

デジタルマルチ温度計 7563

30.0万円

- 6.5桁表示の温度計
- 熱電対12種、測温抵抗体4種
- 温度測定基本精度 0.006% (熱電対)
- DCV測定基本精度 0.0045% (2000mVレンジ)
- 抵抗測定基本精度 0.006% (2000Ωレンジ)
- サンプリング回数: 最高100回/秒 (4.5桁)

“高速データアキュジションユニット” SL1000

57.0万円

インバータのスイッチング波形の観測例

新開発の高速100MS/s、12bit絶縁モジュールを使用して、波形を正確に捕捉します。

カーブトレーサ ソフトウェア (別売)

10.0万円

GSシリーズとの組み合わせで、高速・高精度のリアルタイム・V-Iカーブトレースを実現します。

ハンディキャリブレータ CA150

22.0万円

多機能タイプの高精度発生器!

- 直流電流 / 電圧、温度、周波数の発生・測定が同時に可能
- ループ電源機能付き
- 0.02%の高精度発生
- 見やすい大画面表示と簡単操作のダイレクトキ入力
- 2線式伝送器のチェックに最適

ポータブルデータステーション XL122

22.48万円

- 全チャンネルユニバーサル絶縁
- 16chを同時に測定
- 四則演算の演算機能も充実
- 見やすい広視野 TFT液晶を採用
- 各種設備のメンテナンスや温度評価試験に最適
- LANを使った通信機能付き

デジタルマルチメータ TY720

5.5万円

ペンチトップなみの測定精度!

- 50000カウント表示
- 0.02% rdg + 2dgtの高精度
- 実効値検波 / 平均値検波切替機能
- ロギングメモリ 10000データ
- 600V CAT.IV, 1000V CAT.IIIの安全規格対応

デジタルリーククランプテスタ 30031A

4.2万円

- 1μAの高分解能表示
- ACA 3/30mA, 30/60Aレンジ
- 中心径 (Φ40mm)
- 外部磁界の影響を大幅カット
- クランプ部の耐久性をアップ

デジタル絶縁抵抗計 MY40-01

3.9万円

JISマーク表示許可製品

- デジタル4定格 (125/250/500/1000V)
- データメモリ機能付き
- 交流電圧、抵抗測定可能
- コンパレータ機能付き

携帯用指示計 2011, 2013 01~21

3.6万円

- 直流電流計 / 電圧計
- 交流電流計 / 電圧計
- 摩擦が無く、衝撃に強いトートバンド支持方式

保守点検用途に。フィールドユースのクランプ電力計

CW240 19.8万円	CW120 9.5万円
------------------------	-----------------------

測定相線: 単相2線~三相4線、スコット結線 (単相3線+三相3線同時) 三相4線 (CW121)

多系統測定、漏れ電流測定、高調波測定、電圧変動測定、アナログ入出力 (オプション)

大容量データ保存 誤記録チェック 多彩な通信プロトコル搭載