

# YOKOGAWAのベストソリューション

YOKOGAWAは、豊富な経験とKnow-Howを持った専門のエンジニアが、システム化検討段階から運用・保守段階に至るまでをトータルにサポートします。

## システム化構想段階

- システムを検討したいが、どのように進めたらいいのかわからない。
- システム化のメリットがわからない。
- システム化にかかる概算費用を知りたい。



- 構想相談サービス(無償)
- セミナーサービス(無償)
- 企画・分析サービス

## 要件定義段階

- システムにどのような機能を持たせたらいいのかわからない。
- システム化の範囲をどう定義すればいいのかわからない。
- システム化の導入費用や効果費用の積算をしたい。
- HACCP、ISO、FDAなどに対応するためのシステム機能を持たせたい。



- フィジビリティスタディ(FS)サービス
- ネットワーク構築サービス

## システム構築段階

- HACCP、ISO、FDAなどに対応したシステム開発の方法がわからない。
- 構築にあまり社員の工数や期間をかけたくない。



- バリデーションエンジニアリング
- プログラムテストの実施
- システムテストの実施

## システム導入段階

- システムバリデーションの具体的な方法がわからない。



- 搬入据付け
- 設備環境測定サービス
- 教育・トレーニングサービス
- 現地システムテスト
- 各種バリデーションドキュメント作成

## 運用・保守

- 品質を常に保証できる証明を残したい。
- 最適な保守を実施したい。
- トラブルを未然に防止したい。



- キャリブレーションサービス
- マルチベンダ保守サービス

### 【動作環境】

- 製造/工程管理サーバ
  - ・UNIXサーバ、PCサーバ(Windows2003)
- 管理端末
  - ・パーソナルコンピュータ(WindowsXP)
- 工程端末
  - ・タッチパネル式パネルコンピュータ(WindowsXP)

- バーコードリーダー
- 帳票プリンタ
- ラベルプリンタ

- RDBMS:ORACLE

●Windows及びWindowsのロゴは、米国Microsoft Corporationの米国及びその他の国における登録商標です。●ORACLEは、Oracle Corporationの登録商標です。●CIMVisionは、横河電機(株)の登録商標です。●その他、掲載の会社名・商品名などは、各社の商標または登録商標です。

**YOKOGAWA** ◆ 横河電機株式会社

ソリューション事業部  
ETS開発本部 ソリューション1部  
〒180-8750 東京都武蔵野市中町2-9-32  
Tel. 0422 (52) 6879 Fax. 0422 (52) 5220  
E-mail : cimv-libra@csv.yokogawa.co.jp  
URL : <http://www.yokogawa.co.jp/isol/isol.htm>

お問い合わせは

[Ed:02/b]

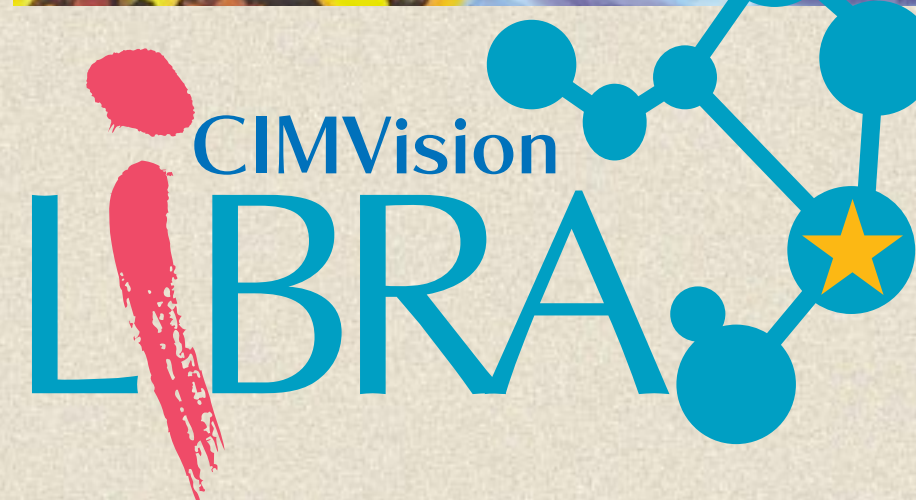
Printed in Japan, 510

記載内容は、お断りなく変更することがありますのでご了承ください。  
All Rights Reserved, Copyright © 2003, Yokogawa Electric Corporation.



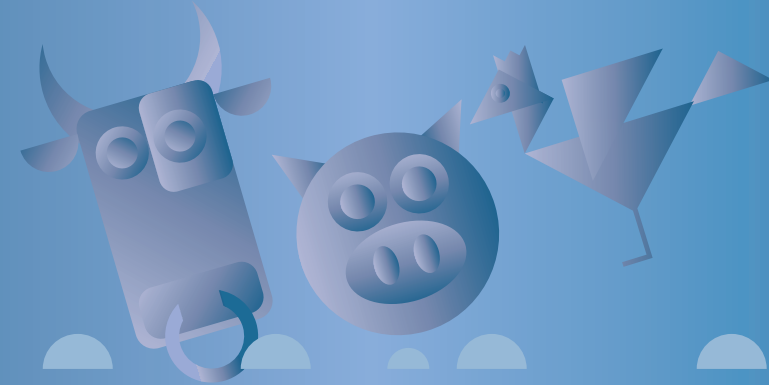
YOKOGAWA ◆

### 食品工場向け製造管理パッケージ





# 人とコンピュータの 有機的結合という発想。



## 食品製造工場に最適な製造管理システムを実現します。

### 汎用性、柔軟性に富んだ オープンシステム

オープンなシステム構成で優れた汎用性・柔軟性を発揮します。また、将来の発展を視野に入れ、お客様のフェーズプランに沿った段階的拡張が可能です。

### 様々な作業形態に 対応可能なシステム

製造現場の様々な作業形態に合わせた製造実施支援環境を提供します。

#### ①作業の標準化が可能 (SOP化)

指図書などのペーパーと現場担当者に頼っていた作業手順をシステムに登録することで、原料の準備から計量/投入、払出品の確認などの作業の標準化が図れます。

#### ②バッチ生産方式に対応

基準となるバッチサイズにより、製造するバッチ数を自動計算します。また、製造着手直前までバッチの変更/削除/追加が可能です。

#### ③現場在庫をリアルタイムに管理

これまで煩雑で面倒だった現場の在庫管理を解消。「どこに」「どのような状態」であるのかをリアルタイムに確認し、きめ細かい在庫管理を実現します。

#### ④トレーサビリティの実現

個別の作業レベルまでブレークダウンが可能なロットトレース機能を提供します。これにより、どのような製造プロセスによって作られたかなど、製品自体の製造履歴が明確になります。

#### ⑤作業者に優しいガイダンス表示

画面に表示される指示に従って操作することで、誰でも、正確かつ簡単に作業が進められます。コンピュータに不慣れな人でも、安心して操作できる画面を提供します。

### 多様な製造パターンに対応

原料特性に合わせた処方の変更や製造工程の追加変更などに迅速に対応するため、データベースのメンテナンスによる工程の追加、工順変更、レシピの変更が可能です。

