

INFLOW

Inflow is een uitgave van Yokogawa Nederland BV. Het blad wordt gratis toegezonden aan iedereen die daar prijs op stelt.

NR. 3 • jaargang 15 • mei 2008

YOKOGAWA ◆

Beurspresentatie in het teken van Operational Excellence

Yokogawa op HET Instrument

Yokogawa is prominent aanwezig tijdens de vakbeurs HET Instrument, die van 20 t/m 23 mei a.s. wordt gehouden in de Jaarbeurs te Utrecht. De stand voor Industriële Automatisering (hal 11, standnummer E.038) staat volledig in het teken van VigilantPlant en Operational Excellence. Daarnaast presenteert Yokogawa op de T&M-stand (hal 9, standnummer C.057) diverse noviteiten, waarover u elders in deze Inflow meer leest.

Operational Excellence

Operational Excellence – dat is het thema waarmee Yokogawa zich tijdens HET Instrument presenteert. Het is het ultieme resultaat van Yokogawa's VigilantPlant-concept voor een veilige, betrouwbare en winstgevendende procesomgeving. Het VigilantPlant-concept omvat al Yokogawa's producten en diensten voor plantoptimalisatie. Procescontrole en -automatisering alsook ondersteuning in alle fasen van het proces komen samen in VigilantPlant.

VigilantPlant-concept

Het VigilantPlant concept is geconcentreerd rondom de thema's 'See clearly', 'Know in advance' en 'Act with agility'. De basis hier-

voor wordt geleverd door de voortdurende stroom nieuwe producten en diensten die Yokogawa als gevolg van haar continue R&D-investeringen introduceert. VigilantPlant moet leiden tot een procesomgeving waarin ongeplande downtime wordt voorkomen, de benutting van productiemiddelen wordt geoptimaliseerd en de procesomgeving snel en flexibel kan worden aangepast aan veranderende marktomstandigheden. Dat betekent dat personeel oplettend en goed geïnformeerd moet zijn en klaar zijn voor het uitvoeren van werkzaamheden die de proces- en bedrijfsresultaten optimaliseren.

Op basis van Het VigilantPlant-concept introduceerde Yokogawa in 2005 Safety Excellence, in 2006 Asset Excellence en in 2007 Production Excellence. De recente introductie van het nieuwe geïntegreerde productiebesturingssysteem CENTUM VP is een logische stap in de evolutie van het

VigilantPlant-initiatief, waarbij de drie eerdere Excellence-oplossingen samenkomen in één Operational Excellence platform. Vanzelfsprekend neemt CENTUM VP een prominente plaats in op de Yokogawa-stand tijdens HET Instrument. Andere noviteiten, waarover u ook in deze Inflow leest, zijn:

- EJX New Style 3
- ROTAMASS 3 Extended series

INHOUDSOPGAVE

- 1 Beurspresentatie - Yokogawa op HET Instrument
- 2 Demonstraties tijdens HET Instrument Plant Network Security
- 3 CENTUM VP Yokogawa op Fieldbus Foundation stand
- 4 EJX new style ROTAMASS
- 5 Kalibratie-service voor de farmaceutische industrie
- 6 Yokogawa - vertrouwde naam voor test- en meetapparatuur
- 7 Solvay Chemie migreert naar CENTUM CS3000 met PRM
- 8 Nieuw ARC White Paper Gratis voorregistratie
- 8 Overzicht Verworven Projecten



Demonstraties tijdens HET Instrument

Tijdens HET Instrument verzorgt Yokogawa op haar stands in hal 9 (standnummer C.057) en hal 11 (standnummer E.038) verschillende demonstraties. Uiteraard hopen we u ook tijdens één van deze evenementen te ontmoeten. De demonstraties worden georganiseerd in het kader van het bezoek van scholen. Hoe maak je jongeren enthousiast voor techniek? Dat kan bijvoorbeeld door groepen studenten onder begeleiding van een docent tijdens de beurs te laten kennismaken met de vele aspecten van de tech-

niek. Ook Yokogawa draagt daaraan bij met twee demo's. Leuk voor studenten, maar zeker ook leuk voor u!

'Wie Meet Het Snelst' (T&M-stand, hal 9, standnummer C.057)

Tijdens de demo 'Wie meet het snelst' nemen steeds twee studenten deel aan een spannende competitie op een digitale oscilloscoop van Yokogawa. Volgens een script dat wordt opgegeven is het de bedoeling dat studenten een lopende tekst uit de oscil-

loscoop zien te halen. Wie eerste is geworden krijgt een leuke prijs.

Een ramp - wat nu? (IA-stand, hal 11, standnummer E.038)

Een ongeluk zit vaak in een klein hoekje. Via een interactieve presentatie wordt getoond welke gevaren er in een fabriek schuilen en hoe die zich kunnen ontpoppen tot een regelrechte ramp. Tenzij er natuurlijk tijdig wordt ingegrepen! Benieuwd hoe een ramp kan worden voorkomen? Kom dan zeker langs!

Plant Network Security Veilig maken en houden van besturingsnetwerken

Functies zoals productiebesturing en -monitoring, informatiemanagement, asset en onderhoudmanagement en operation support werden tot voor kort door verschillende netwerken gefaciliteerd. Steeds vaker worden de procesgerelateerde netwerken echter gekoppeld aan die van de kantooromgeving. Daarmee wordt afscheid genomen van het gesloten karakter van de procesomgeving en ontstaat een open en toegankelijke omgeving. Een ideale situatie voor verbetering van de efficiency, procesbeheersing en informatiebeheer. Maar tegelijkertijd ook kwetsbaar, als we bedenken dat virussen, hackers, e.d. door het open karakter meer vrijheid krijgen. Om dat te voorkomen richtte Yokogawa de Plant Network Security Afdeling op; een team van specialisten die besturingsnetwerken veilig maakt en houdt.

Van gesloten naar open omgeving

De recente introductie van Yokogawa's CENTUM VP maakt duidelijk dat de procesomgeving aan verandering onderhevig is. Het nieuwe productiebesturingssysteem biedt één real-time plant database en een uniforme architectuur, waarmee verschillende functies geïntegreerd worden ondersteund. Daarmee wordt real-time inzicht verkregen in onder meer de efficiency, status en beschikbaarheid van productiemiddelen. Die grote stap voorwaarts wordt uiteindelijk bereikt met slechts één simpele handeling: het koppelen van de kantoor- en procesomgeving met een netwerkkabel. Diezelfde kabel geeft kwaadwillenden echter

toegang tot de procesomgeving. Een situatie die uit oogpunt van veiligheid te allen tijde moet worden voorkomen. De veiligheid is echter niet alleen door externe invloeden in het geding. Ook medewerkers zelf vormen bedoeld of onbedoeld een potentieel risico voor de veiligheid van de procesomgeving. Het achteloos gebruik van een USB-stick met hierop een virus is daar een goed en helaas voorkomend voorbeeld van.

Plant Network Security Afdeling

De praktijk leert dat juist door dit soort incidenten een 100 procent veilige omgeving nooit kan worden bereikt. Wat wel mogelijk is een maximale beveiliging. Dat vereist kennis van en ervaring met alle veiligheidsaspecten van de procesomgeving. Als producent van 's werelds eerste DCS-systeem beschikt Yokogawa over een ongekennde expertise op dit gebied. Die expertise is sinds kort via de Plant Network Security Afdeling ook voor klanten beschikbaar. Samen met de Plant Network Security Afdeling kunnen klanten via een aantal simpele stappen de nodige verbeteringen realiseren. Beveiliging van de plant via een firewall, regelmatige updates van Microsoft-patches en een up to date virusscanner zijn daar voorbeelden van.

Voorkomen van down-time

Het wordt al iets ingrijpender wanneer moet worden nagedacht over noodscenario's wanneer er onverhoopt toch iets fout mocht gaan.

Hoe is de schade door virussen tot een minimum te beperken en wat moet er worden gedaan als het toch zover komt? Wat is de meest vitale software en waar bevindt die zich? Zijn er faciliteiten voor disaster recovery voorhanden en hoe werken die? Bij de beantwoording van deze en andere vragen kan de Plant Network Security Afdeling van Yokogawa u als geen ander helpen. Belangrijk voordeel daarbij is het feit dat Yokogawa's roots in de procesautomatisering liggen. Een vakgebied dat een andere aanpak vereist dan de traditionele kantoorautomatisering. De kosten van down-time zijn in de procesomgeving immers vele malen hoger als op het kantoor.

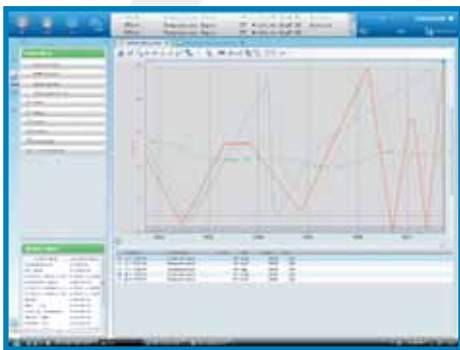
Menselijke factor

De advisering door de Plant Network Security Afdeling richt zich niet alleen op de automatiseringsvraagstukken maar omvat ook de menselijke factor. Hierbij kan worden gedacht aan procedures voor change management, waarin wordt vastgelegd hoe er met wijzigingen in bijvoorbeeld een firewall moet worden omgegaan. Een ander voorbeeld is een procedure die vastlegt hoe en op welke manier mensen toegang tot het systeem krijgen en welke rechten daarbij horen. Kortom, wie de veiligheid van zijn procesautomatiseringssysteem serieus neemt, doet er goed aan om te vertrouwen op de expertise van de Plant Network Security Afdeling. Geïnteresseerd? Neem dan contact op via plantnetworksecurity@nl.yokogawa.com

Yokogawa's nieuwe geïntegreerde productiebesturingssysteem

Met CENTUM VP presenteert Yokogawa de 8^{ste} generatie in de CENTUM-serie - een nieuw geïntegreerd productiebesturingssysteem dat het dragende platform vormt voor VigilantPlant Operational Excellence.

CENTUM VP speelt meer dan andere systemen in op de veranderende rol van het productiebesturingssysteem, ook wel DCS-systeem genoemd. Zo worden de traditionele besturings- en monitoringfuncties van het DCS met CENTUM VP geïntegreerd met functies voor bedrijfsinformatiemanagement, asset management en operation support. Op deze manier ontstaat één geïntegreerde productieomgeving. CENTUM VP ondersteunt daarbij verder de operational excellence door gebruikers contextgebaseerde informatie te bieden en hun eenvoudig en -afhankelijk van hun rol- toegang te bieden tot alle relevante informatie.



Eén real-time plant database

Het nieuwe CENTUM VP-systeem van Yokogawa biedt één real-time plant database waarmee functies zoals productiebesturing en -monitoring, informatiemanagement, asset management en operation support, real-time worden ondersteund. Een

uniforme architectuur zorgt daarnaast voor een verbeterd gebruik van de beschikbare informatie en een verhoogde veiligheid en slagvaardigheid van het bedrijf. Gewoonlijk worden deze functies vervuld door verschillende producten van uiteenlopende leveranciers. De lappendeken aan niet vergelijkbare systemen die zo ontstaat, bemoeilijkt veelal een probleemloze en geïntegreerde bedrijfsvoering. Die geïntegreerde benadering staat juist centraal bij CENTUM VP. De plant database van CENTUM VP maakt een naadloze integratie mogelijk van verschillende applicaties voor informatiebeheer, procesbeheersing en efficiëntieverbetering. Door de snelheid en flexibiliteit waarmee deze applicaties kunnen worden ingezet, verbetert de veiligheid, beschikbaarheid en winstgevendheid van de productieomgeving. Bovendien wordt het change management sterk vereenvoudigd en zo de life-cycle ownership cost geminimaliseerd.

Hoge betrouwbaarheid en compatibiliteit

Ook CENTUM VP is gebaseerd op Yokogawa's Pair & Spare technologie die garant staat voor een systeembeschikbaarheid van 99,99999 %. CENTUM VP is bovendien volledig backward compatibel met CENTUM CS 1000- en CENTUM CS 3000-systemen.



Ook voor een naadloze en flexibele migratie van oudere CENTUM DCS-systemen naar CENTUM VP is gezorgd.

Intuïtieve Human Machine Interface (HMI)

CENTUM VP is uitgevoerd met een nieuwe, eenduidige en intuïtieve human machine interface (HMI). De HMI is volledig compatibel met het CENTUM CS 3000-systeem. Het Human Interface Station (HIS) werd uitgebreid met extra functies. Opvallend aan de HMI is het ontwerp en de indeling van de nieuwe schermen, die ergonomisch zodanig zijn, dat vermoeidheid of ongemak voor de operator zoveel mogelijk wordt voorkomen en gemakkelijk toegang wordt geboden tot de juiste informatie. De eenduidige en intuïtieve HMI is noodzakelijk om optimaal te kunnen profiteren van het geïntegreerde productiebesturingssysteem. De interface zorgt voor een geordende, werkbare informatiestroom in volgorde van prioriteit. Bij het ontwerp van de nieuwe HMI is verder rekening gehouden met de mogelijkheid om operationele kennis te visualiseren en met de mentale modellen die voor informatiegebruikers gelden.

CENTUM VP leent zich voor toepassing in uiteenlopende industrieën, zoals de olie- en gasindustrie, (petro)chemische en farmaceutische industrie, de energie- en water- en afvalwaterbehandelingsector alsook de pulp- en papier-, voedingsmiddelen- en de ijzer- en staalindustrie.

Yokogawa ook op Fieldbus Foundation stand

Naast de eigen presentatie in hal 9 (standnummer C.057) en hal 11 (standnummer E.038) is Yokogawa tijdens HET Instrument ook aanwezig op de stand van de Fieldbus Foundation Nederland (hal 11, standnummer D.040). Op de 100 m² grote stand zijn Foundation Fieldbus instrumenten van

verschillende leveranciers gekoppeld aan een hostsysteem en wordt 'live' de operabiliteit van de multi-vendor instrumenten gedemonstreerd. De demonstraties worden verzorgd door het STC Brielle, dat verschillende opleidingen op het gebied van Foundation Fieldbus technologie verzorgt.

EJX New Style - vernieuwde uitvoering

De EJX serie druk- en verschildruktransmitters heeft standaard veel te bieden. Multi-sensing technologie, de mogelijkheid om gelijktijdig verschillende procesparameters te meten, standaard SIL2-certificering, een korte responstijd en grote nauwkeurigheid en stabiliteit.

Recent werd de nieuwe uitvoering van de EJX gepresenteerd: de EJX New Style.

Vernieuwingen

De vernieuwde uitvoering is voorzien van een volledig nieuwe elektronica-behuizing en bijbehorende nieuwe Ex-certificering. In de nieuwe uitvoering is de behuizing vervaardigd van gegoten aluminium met laag kopergehalte, waardoor een nog hogere corrosiebestendigheid wordt bereikt. Daarnaast werden ook de naamplaat en tagplaat aangepast voor eenvoudige aflezing en identificatie.

Uitbreidingen

Naast een gewijzigde uitvoering biedt de EJX New Style ook een aantal nieuwe opties. Zo is voor Foundation Fieldbus-toepassingen de /DG1-optie leverbaar. Met deze optie beschikt de gebruiker over een multi-sensing proces-

monitoringfunctie ten behoeve van impulsleiding-blokkeringsdetectie en heat trace monitoring. Verder kan de EJX New Style worden uitgevoerd met de /V1U-optie voor 3 x drievoudig Ex-certificaat conform ATEX, FM en CSA. Voor tag- en naamplaat en nulpuntschoef is tenslotte de optie /HC 316 SST leverbaar.



EJX - multivariabele alleskunner

Wie EJX zegt, zegt multivariabele alleskunner. Met de transmitter kunnen maar liefst vijf procesparameters via slechts twee procesaansluitingen worden gemeten. De EJX kenmerkt zich door een hoge stabiliteit, nauwkeurigheid en herleidbaarheid van de meetgegevens. De standaardnauwkeurigheid bedraagt 0,04% van span; de totale nauwkeurigheid -inclusief statisch zero-effect en overdrukeffect- slechts 0,24%. Het overdrukeffect bedraagt 0,03% van de URL bij een druk van maar liefst 250 bar. Standaard bedraagt de EJX safety failure fraction (SFF) 94%; een TÜV certificaat voor toepassing in SIL2 applicaties wordt eveneens standaard geleverd. Met een responstijd van 95 msec is de EJX bovendien de snelste transmitter ter wereld, die zich ook uitstekend leent voor anti surge (compressie) toepassingen.

Yokogawa introduceert grootste coriolis massaflowmeter

Met een maximale flowrate van 600 ton/uur is de recent door Yokogawa geïntroduceerde ROTAMASS XR de grootste coriolis massaflowmeter in zijn soort.

De ROTAMASS XR is speciaal ontworpen voor de olie-, gas- en petrochemische industrie en biedt een zeer hoge nauwkeurigheid van 0,1% van de gemeten waarde voor vloeistoffen en 0,5 % van de gemeten waarden voor gassen. De hoge nauwkeurigheid wordt gecombineerd met een ongekende zero- en lange termijn stabiliteit.

De ROTAMASS XR is uitgevoerd met de bekende "box-in-box" constructie met tweevoudige gebalanceerde meetbuizen. Deze constructie voorkomt dat metingen worden beïnvloed door knelpunten in een installatie (slechte uitlijning, problemen met betrekking tot uitzetting, vibraties, e.d.). De ROTAMASS XR is bovendien volledig zelfdrainerend en leent zich voor bi-directionele meting van massaflow, dichtheid en temperatuur en bepaling van de concentratie-, volumestroom- en nettostroomwaarden. Net als andere flowmeters uit de ROTAMASS

3 serie, biedt ook de ROTAMASS XR een voor de markt unieke temperatuurmeetnauwkeurigheid van 0,5°C. De ROTAMASS XR leent zich voor toepassing over een breed temperatuurbereik van -200°C tot +230°C. Met de 'high-power' optie kan de flowmeter bovendien worden ingezet in slurry-applicaties met een hoog gehalte aan vaste bestanddelen. Standaard wordt de meter geleverd met ingebouwde zelf-diagnostische functies, waaronder slug flow detectie, compensatie en corrosiedetectie.

De nieuwe ROTAMASS XR is in hoge mate bestand tegen 2-fase floweffecten. Met de 'high-power' optie kunnen -beter dan andere meters- hogere niveaus van ingesloten gas worden verwerkt.

Naast digitale communicatie op basis van HART of FOUNDATION fieldbus™ zijn optioneel ATEX, IECEx en FM goedgekeurde uit-

voeringen leverbaar voor toepassing in gevaarlijke omgevingen.

Het multi-flens concept van de ROTAMASS XR ondersteunt procesaansluitingen tot 8" ASME klasse 300 en DN200 en PN40 als standaard. Daarmee leent de ROTAMASS XR zich voor de meest veeleisende applicaties.



Stabiliteit, nauwkeurigheid en reproduceerbaarheid

Kalibratie-service voor de farmaceutische industrie

Stabiliteit, nauwkeurigheid en reproduceerbaarheid van meetapparatuur en meetgegevens zijn binnen nagenoeg alle procesomgevingen sleutelbegrippen. Ondanks de hoge productkwaliteit, kunnen de meetapparatuur of meetresultaten tot onduidelijkheid leiden. Yokogawa biedt hiervoor uitkomst met een gevarieerd aanbod kalibratiediensten.

Met meer dan 90 jaar ervaring beschikt Yokogawa als geen ander over kennis en ervaring op het gebied van geleidbaarheidsmeting. Juist die geleidbaarheid wordt al vele jaren gebruikt als betrouwbare indicator van de waterkwaliteit, vooral voor ultrapurewater (UPW) applicaties. Om de kwaliteit van de geleidbaarheidsmetingen te kunnen garanderen, is kalibratie een eerste vereiste. De praktijk leert echter dat standaardoplossingen hiervoor niet altijd toereikend zijn. De praktische bruikbaarheid ervan of ongewenste en ongemerkte beïnvloeding door sensorvervuiling, de temperatuur of de meetopstelling kunnen daar debet aan zijn.

Toch is (regelmatige) kalibratie niet alleen uit oogpunt van een 'gezonde' bedrijfsvoering gewenst maar in tal van industriën zelfs bij wet geregeld. Een gestructureerd en gedegen kalibratiebeheer door Yokogawa's onafhankelijke kalibratieservice biedt dan uitkomst.

Gestructureerd en gedegen kalibratiebeheer

Yokogawa's dienstverlening richt zich met name op industriën waar een stricte regelgeving ten aanzien van kalibratie geldt. Daarbij kan worden gedacht aan de farmaceutische industrie, waar de United States Pharmacopoeia (USP) en de Europese variant hiervan (EP) eisen stellen aan de vervaardiging van ultrapurewater en water voor injectie

(WFI). De eisen dienen niet alleen te worden nageleefd maar tijdens controles moet ook gedocumenteerd bewijs worden geleverd dat meetinstrumenten op de juiste wijze zijn geïnstalleerd en betrouwbaar en nauwkeurig meten. Dat laatste is alleen aantoonbaar door middel van kalibratie.

Veelomvattend dienstenpakket

De kalibratieservice van Yokogawa bestrijkt het volledige kalibratiespectrum. Dat begint met een gedegen advies over de manier waarop kalibratiefaciliteiten moeten worden opgezet en onderhouden. Een optimale benutting van die faciliteiten wordt bereikt door training en opleiding van het kalibratiepersoneel. Daarnaast ontwikkelt Yokogawa in samenspraak met opdrachtgevers de procedures en voorschriften (Standard Operating Procedures) die detailinvulling geven voor de kalibratiewerkzaamheden. Naast validatie verzorgt Yokogawa verder ook volledig traceerbare kalibraties. Onderscheidend daarbij is het feit dat de kalibraties tijdens bedrijfsuren worden uitgevoerd, waardoor onnodige shutdown van het proces wordt voorkomen. In tegenstelling tot veel standaardoplossingen hoeft de sensor voor de kalibratie niet uit het proces te worden verwijderd. Vervuiling aan het proces behoort daarmee tot het verleden. Mede hierdoor onderscheidt de kalibratiemethode van Yokogawa zich door een zeer grote nauwkeurigheid.

Als onderdeel van de kalibratieservice biedt Yokogawa ook vergelijkende geleidbaarheidskalibraties en elektrische weerstandkalibraties over het volle bereik van de transmitter. Voor de vergelijkende geleidbaarheidskalibratie wordt een eigen referentiemeter gebruikt. Ten opzichte van andere oplossingen biedt deze referentiemeter een aantal belangrijke en kostenbesparende voordelen. Zo zijn de kalibraties nauwkeurig en eenvoudig uit te voeren en kunnen de resultaten snel worden gedocumenteerd.

HET Instrument

Data

Dinsdag 20 t/m vrijdag 23 mei 2008

Openingstijden

Dagelijks van 09.30 - 17.00 uur
Vrijdag van 09.30 - 16.00 uur

Locatie

Jaarbeurs Utrecht

Standnummers

Hal 9, standnummer C.057
Hal 11, standnummer E.038

De kans op onnauwkeurige of ongeldige metingen en misleidende meetresultaten wordt met de referentiemeter tot een minimum beperkt waardoor onnodige kosten worden voorkomen.

Kalibratie als maatwerk

Het complete pakket kalibratiediensten van Yokogawa kan volledig op de wensen en behoeften van opdrachtgevers worden toegesneden. Naast de inzet van de afzonderlijke diensten kan ook worden gekozen voor een complete outsourcing van de kalibratie. Hierbij wordt voor alle geleidbaarheidsloops een vast kalibratieregime vastgelegd en punctueel uitgevoerd en gedocumenteerd.

VigilantPlant

VigilantPlant, Yokogawa's concept voor een veilige, betrouwbare en winstgevende procesvoering, voorkomt ongepland downtime, verbetert de benuttinggraad van productiemiddelen en stelt bedrijven in staat om sneller en effectiever te reageren op veranderende marktomstandigheden. Op basis van dit concept introduceerde Yokogawa in 2005 Safety Excellence, in 2006 Asset Excellence en in 2007 Production Excellence. De introductie van CENTUM VP is daarmee een logische stap in de evolutie van het VigilantPlant-initiatief, waarbij de drie eerdere Excellence-oplossingen samenkomen in één Operational Excellence platform.

Eigen stand voor Test & Measurement

Op de Test & Measurement-stand in hal 9 (standnummer C.057) presenteert Yokogawa een aantal interessante noviteiten. Hoogtepunten zijn het nieuwe high speed data-acquisitiesysteem SL1000 voor het langdurig registreren van gegevens en de SB5000, de meest flexibele en functionele bus analyzer op de markt.



SL1000

De SL1000 kenmerkt zich door de hoge samplesnelheid en ongekende real-time mogelijkheden.

Het nieuwe systeem kan in combinatie met de PC of als stand-alone unit worden ingezet. Maar liefst 2 GW aan data kunnen real-time op het beeldscherm van de PC worden gepresenteerd. Na koppeling aan de PC kunnen de metingen direct worden gestart zonder dat ingewikkelde settingprocedures moeten worden uitgevoerd. Indien gewenst kunnen gedetailleerde settings worden ingevoerd middels een wizard-functie.

Naast de real-time presentatie op de PC kan ook worden gekozen voor een data-stream naar de PC of het interne SL1000-geheugen via een high-speed USB- of Gigabit Ethernet-verbinding. Op de data kan real-time worden ingezoomd. De acquisitiegegevens kunnen niet alleen worden getoond maar ook real-time op een harde schijf worden opgenomen. De maximale gegevenscapaciteit

van de SL1000 bedraagt standaard 40 GW; optioneel kan deze capaciteit worden uitgebreid tot 120 GW. De data-throughput bij 16 kanalen realtime bedraagt maar liefst 1,6 MS/s.

SB5000



Gebaseerd op de vertrouwde DL-9000-serie combineert de SB5000

een traditionele 4 kanaals scope -die ook als mixed signal scope met maximaal 32 bit logische kanalen kan worden ingezet- met een seriële bus analyzer. Een even slimme als flexibele oplossing.

Moderne communicatiebussen zoals FlexRay, CAN en LIN worden steeds vaker toegepast in ontwikkelcentra van de automobiellindustrie. Protocolanalyse en golfvormanalyse staan daarmee volop in de belangstelling. De SB5000 leent zich voor beide! Standaard ondersteunt de SB5000 daarbij naast de

automotive bussen ook de algemene seriële bussen UART, I2C en SPI alsmede maximaal 32 bit logische kanalen die in de electronica-ontwikkeling veelvuldig worden toegepast.

De belangrijkste kenmerken van de SB5000 zijn verder:

- 1GHz bandbreedte; 5GS/s samplesnelheid en 6,25 MW/kanaal geheugen
- Geavanceerde auto set up functie voor seriële bussen
- Instellen van trigger en analyse met één druk op de knop
- Fysieke laag golfvormobservatie en protocolanalyse van FlexRay, CAN en LIN
- Analyse van FlexRay conform Physical Layer Conformance Test Specification V2.1B
- Gelijktijdige observatie van twee willekeurige bussen en real-time gelijktijdige analyse
- Import van CAN-DBC databasebestand mogelijk, symbol triggering/analyse en trenddisplay van fysieke waarden

Standnummer: Hal 9, standnummer C.057

Met minimale downtime naar nieuwe omgeving

Solvay Chemie migreert naar CENTUM CS3000 met PRM

Toekomstvastheid, verbeterde beschikbaarheid, goede uitbreidingsmogelijkheden en minimale downtime - die doelstellingen stonden Solvay Chemie voor ogen toen het bestaande besturingssysteem voor de katalysatorfabriek in Herten obsolete werd verklaard. Een marktverkenning bracht de chemische specialisten van Solvay bij Yokogawa.

Met het CENTUM CS3000 DCS-systeem en een speciaal softwareconversietool wist Yokogawa de migratie naadloos en binnen enkele weken af te ronden. Yokogawa's geïntegreerde plant asset tool Plant Resource Manager biedt daarbij alle ingrediënten voor een verhoogde beschikbaarheid en stroomlijning van het onderhoud.

Solvay Chemie

Wat in 1861 begon met de ontwikkeling door Ernest Solvay van een revolutionair proces voor de productie van natriumcarbonaat, is

uitgegroeid tot een multinational van formaat: de Solvay Groep. De groep, met hoofdkantoor in Brussel, is actief op het terrein van geneesmiddelen, chemicaliën en kunststoffen. Tegenwoordig bestrijkt het bedrijf 50 landen met circa 400 vestigingen en ongeveer 32.000 medewerkers, van wie zo'n 2.650 werkzaam in R&D.

Binnen de groep produceert Solvay Chemie B.V. in Herten (Roermond) katalysatoren voor de bereiding van waterstofperoxide en ontsmettingsmiddelen op basis van perazijnzuur. Daarnaast verdunt, verpakt en verzendt de

Limburgse vestiging waterstofperoxide in verschillende sterkten en hoeveelheden.



Katalysatorfabriek

De productie van katalysatoren en perazijnzuur vindt in aparte fabrieken plaats. De katalysatorfabriek werd gestart in het midden van de tachtiger jaren. Met name de laatste jaren is de productiecapaciteit van de fabriek, door de sterk gestegen vraag naar peroxide, belangrijk uitgebreid. Voor de besturing werd destijds gekozen voor het Contrinsic-P procesorsysteem van het voormalige Hartmann & Braun. "Het systeem werd echter door de leverancier 'obsoleet' verklaard", aldus de heer Vossen, de engineer bij Solvay Chemie die aan de wieg stond van de katalysatorfabriek. "Daarmee diende ook te worden gezocht naar een vervangend besturingssysteem."

Behoud van bekabeling

Bij de keuze voor het nieuwe systeem werd een helder uitgangspunt geformuleerd: de bestaande bekabeling diende te worden behouden. Richard van Ooijen van Solvay Chemie licht toe: "Door de bekabeling te behouden wordt de kans op fouten tot een minimum beperkt en zou de omzetting naar het systeem snel kunnen worden gerealiseerd. Daarbij stond ons een migratietijd van slechts enkele weken voor ogen."

Voor het nieuwe systeem met 2.500 I/O's werd een grondige marktverkenning uitgevoerd. Kwaliteit, prijs, betrouwbaarheid en toekomstvastheid waren criteria waarop de verschillende systemen met elkaar werden vergeleken. Gekozen werd voor het CENTUM CS3000 DCS-systeem van Yokogawa. De heer Vossen van Solvay Chemie: "De aanbieding van Yokogawa gaf veel vertrouwen. Er was een zeer gedegen inventarisatie gemaakt van het bestaande systeem waarbij met elk aspect van de ombouw rekening werd gehouden. De aanbieding betrof bovendien een totaaloplossing voor aanpassing van het systeem en geïntegreerd plant asset management. Niet onbelangrijk was daarnaast het feit dat Yokogawa een garantie wilde afgeven voor de ombouwtijd zodat we er zeker van waren dat de ombouw binnen de gestelde periode van enkele weken kon worden gerealiseerd."

Geïntegreerd aanbod voor migratie

De migratie van het oude Hartmann & Braun-systeem naar het nieuwe CENTUM CS3000

DCS-systeem werd door Yokogawa geïntegreerd aangeboden. De heer Van Ooijen: "In de aanbieding werden de bestaande kasten gehandhaafd en voorzien van nieuwe besturingskaarten." Door gebruik te maken van een speciaal softwaretool voor conversie van Contrinsic-P naar CENTUM CS3000 kan Yokogawa een aantrekkelijke oplossing bieden die de downtime tot een minimum beperkt. Die migratieoplossing wordt overigens niet alleen geboden voor Contrinsic-P maar ook voor tal van andere merken. Meer hierover vindt u op een speciale Yokogawa-website (www.yokogawa.com/iab/migration/iab-mgr-index-en.htm).

"De migratie verliep zo soepel dat met het opzetten en insteken van nieuwe stekkers aan de bestaande bekabeling de migratie een feit was", aldus de heer Van Ooijen. "Uiteindelijk bleek dat er zelfs met 2 kasten minder kon worden volstaan."

Voordat de daadwerkelijk migratie kon plaatsvinden, werd de oude oplossing tot op bitniveau besproken. Alle bestaande loops en eventuele knelpunten werden in dit stadium door een internationaal team van Yokogawa-engineers doorgenomen. "Yokogawa bleek daarbij meer dan eens creatieve oplossingen aan te dragen om bepaalde functionaliteiten in het nieuwe systeem over te nemen. Dankzij die goede voorbereiding, samenwerking en begeleiding kon de oude configuratie van de kasten, waarin de bekabeling rechts en de componenten links waren aangebracht, worden behouden." De feitelijke ombouw werd uitgevoerd tijdens de een stop in de vakantieperiode van het bedrijf.

Plant Resource Manager

Tegelijk met het CENTUM CS3000 DCS-systeem koos Solvay Chemie voor het Plant Resource Manager (PRM-) systeem van Yokogawa. PRM geeft gebruikers op afstand toegang tot apparatuur met veldcommunicatiefunctie. Naast de toegang tot bijvoorbeeld HART-instrumentatie wordt ook het centrale beheer van instrumentatiegegevens en -documentatie met PRM geregeld. Met deze functie kan het beheer van en onderhoud aan veldapparatuur aanzienlijk efficiënter worden uitgevoerd. Daarnaast zorgt de digitalisering van onderhoudsgegevens voor een stroomlijning van de onderhoudsactivitei-



ten zodat ook concrete kostenbesparingen binnen handbereik komen. Informatie van flow meters, kleppen en andere veldinstrumentatie, zoals parameterinstellingen, inspectiegegevens en instructiehandleidingen, zijn in een centrale database opgeslagen. Deze informatie is door operators eenvoudig op te vragen. PRM biedt daarnaast geavanceerde diagnostiekfuncties. Zo maakt de historische functie het mogelijk om diagnostiekgegevens van instrumenten te verzamelen en te bewaren, kunnen trendanalyses worden uitgevoerd en kunnen functies van instrumentatie worden gediagnosticeerd.

"Het PRM-systeem zal worden ingezet om de aansturing van het onderhoud verder te verbeteren", aldus de heer Van Ooijen. "Momenteel wordt circa 10% van het systeem pas gebruikt, maar uitbreiding hiervan staat voor de komende tijd gepland. Hiertoe zullen de huidige transmitters worden gemoderniseerd naar HART-transmitters. Het uiteindelijke streven is om vervangingen alleen nog tijdens reguliere onderhoudstops te laten plaatsvinden."

Nuttig opleidingstraject

Om de operators zo snel mogelijk thuis te maken op het nieuwe systeem verzorgde Yokogawa ook een uitgebreid opleidingstraject. De heer Vossen: "Dat traject bood operators ook de mogelijkheid om terugkoppeling te geven over het nieuwe systeem. Die trainingen werden niet alleen als zeer positief ervaren maar bleken ook zeer nuttig. Het feit dat de trainingen plaatsvonden op de systemen waar operators uiteindelijk echt mee zouden werken, heeft daar zeker aan bijgedragen."

Systeem details

Systeem

- 1x CENTUM CS 3000 DCS-systeem
- 1 x Plant Resource Manager
- 2.500 I/O's

Nieuw ARC White Paper

Steeds meer grote eindgebruikers, met name in de procesindustrie, maken gebruik van het concept van Main Automation Contractor (MAC), waarbij één aanbieder verantwoordelijk is voor alle automatisering-gerelateerde onderwerpen binnen een project. De ervaring leert dat op deze manier kostenbesparingen tot 30% realiseerbaar zijn. De kostenreductie wordt in alle projectfasen geboekt - van training tot commissioning en installatie. Het MAC-concept vereist echter wel een grote expertise en het vermogen om projecten op een consistente manier uit te voeren. Daarvoor zijn standaardprocedures en werkmethoden nodig die in meerdere projecten kunnen worden hergebruikt.

Gratis voorregistratie

Met maar liefst 2 eigen stands en de aanwezigheid op de FFN-stand heeft Yokogawa u tijdens HET Instrument veel te bieden. Bovendien kunt u zich via de Yokogawa-website voorregistreren voor een gratis bezoek aan HET Instrument. Inschrijven kan eenvoudig via de website www.yokogawa.nl. Graag verwelkomen we u op één van onze stands!

HET Instrument Locatie

Jaarbeurs Utrecht

Datum

Dinsdag 20 tot en met vrijdag
23 mei 2008

Openingstijden

Dagelijks van 09.30 - 17.00 uur
Vrijdag van 09.30 - 16.00 uur

Volgens het Arc White Paper "Yokogawa matures a best practice culture for successful project execution" levert Yokogawa op dit gebied een enorme meerwaarde.

Het volledige rapport kan worden gedownload via: http://www.yokogawa.com/iab/pdf/vigilantplant/iab-arc-opx_engineer-en.pdf

Overzicht Verworven Projecten

NAM SCHOONEBEEK OILFIELD REDEVELOPMENT PROJECT

Recent heeft NAM en haar partner EBN de beslissing genomen om het Schoonebeek Oilfield Redevelopment project te gaan uitvoeren.

De uitvoering van dit omvangrijke project is toegekend aan het consortium "Schoonebeek Redevelopment Team" (SRT), bestaande uit Jacobs Nederland B.V. (ontwerp), Stork Industry Services B.V. (bouw), Visser & Smit Hanab (leidingwerk) en Yokogawa Europe BV (systemen en veldinstrumentatie).

CIRRUS ENERGY NEDERLAND B.V. - WADDINXVEEN

Cirrus Energy Nederland B.V. heeft Yokogawa de opdracht gegund voor de levering van een Control-/Safeguarding systeem voor de besturing en beveiliging van het nieuw te bouwen M7 gasproductieplatform in de Noordzee. Dit M7 platform wordt gebouwd volgens het zogenaamde Mono Pile concept, ontwikkeld door Shell (NAM). Het concept maakt het mogelijk om onbemand te opereren tegen zo laag mogelijke kosten en leent zich bij uitstek voor de productie van zeer kleine gasvelden. Het M7 platform wordt ontsloten via het L9 platform.

KISUMA CHEMICALS - VEENDAM

Yokogawa heeft van Kisuma de opdracht ontvangen voor een belangrijke uitbreiding

van de bestaande CENTUM CS3000 installatie. Hierbij zal een nieuwe productielijn worden toegevoegd waardoor een aanzienlijke uitbreiding van de productiecapaciteit wordt bereikt.

ESCHER PROCESS MODULES - SCHIEDAM

Escher Process Modules Schiedam heeft een opdracht geplaatst bij Yokogawa voor druktransmitters en flowinstrumenten voor een project in het Midden Oosten.

TRONOX - ROZENBURG

Tronox heeft Yokogawa de opdracht gegund voor een 3-tal (TDL) Tuneable Diode Lasers voor meting in rookgassen.

FRAMES PROCESS SYSTEMS - ZOETERWOUDE

Voor diverse projecten heeft Frames Process Systems te Zoeterwoude opdrachten gegund aan Yokogawa voor aanzienlijke aantallen veldinstrumenten voor het meten van druk, temperatuur en doorstroming.

SHIN ETSU - BOTLEK

Voor het re-instrumentatie project heeft Yokogawa diverse opdrachten mogen ontvangen van Shin Etsu voor veldinstrumentatie op basis van Foundation Fieldbus. Deze veldinstrumentatie omvat ondermeer druk-, temperatuur-, doorstroming- en analysemetingen.

DSM AGRO - GELEEN

Ook van DSM Agro mochten we de opdracht ontvangen voor een (TDL) Tuneable Diode laser Analyser.

ASTAVA (NAM)

Via Astava heeft Yokogawa de opdracht ontvangen voor levering van veldinstrumentatie voor de nieuwe gasproductielocatie van NAM in Gasselternijveen.

Colofon

Inflow is een periodieke uitgave van Yokogawa Nederland B.V. Wilt u iets van de redactionele inhoud ter publicatie overnemen? Neem dan s.v.p. contact op met nijs.vlot@nl.yokogawa.com

Eindredactie:

Nijs Vlot

Tekst:

BETA Public Relations B.V.

Vormgeving en productie:

Voorzien visuele communicatie

Wie geïnteresseerd is in de diensten en producten van Yokogawa Nederland kan gebruik maken van bijgevoegde antwoordfax. Maar u kunt uiteraard ook contact opnemen met één van de leden van het managementteam:

W. de Groot - Managing Director

N. Vlot - General Sales manager

F. Knobbe - Major Account Manager Process Automation Solutions

YOKOGAWA NEDERLAND BV

Bezoekadres: Databankweg 20, 3821 AL, Amersfoort

Postadres: Postbus 442, 3990 GE, Houten

Tel. 030 - 635 77 77

Fax 030 - 635 77 70

Email: info.houten@nl.yokogawa.com

www.yokogawa.com/nl